



Matière:

Embase: plastique thermodurcissable renforcé fibre de verre.
Plaque antidérapante: caoutchouc (NBR).

Finition:

Noir.

Exemple de commande:

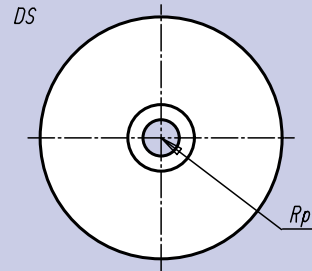
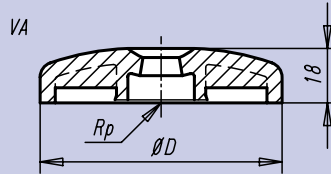
nlm 27815 - 1060.

Si vous souhaitez la livraison de pieds réglables prémontés, veuillez indiquer sur votre commande les références de l'embase et de la broche avec la mention « montés » (p. ex. embase pour pied réglable nlm 27815 - 1060 et broche nlm 27828 - 120661, montés).

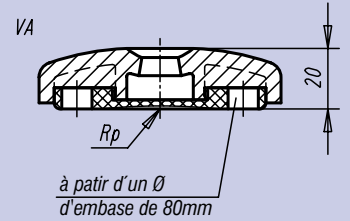
Nota:

Nos pieds réglables se composent d'une embase et d'une broche. Chaque type d'embase s'assemble avec chaque type de broche de la gamme. La plaque antidérapante absorbe les vibrations et immobilise le pied réglable. Broches assorties: voir page 631.

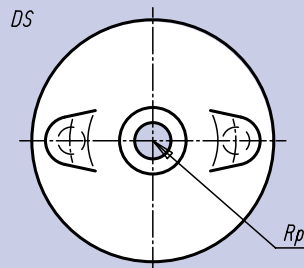
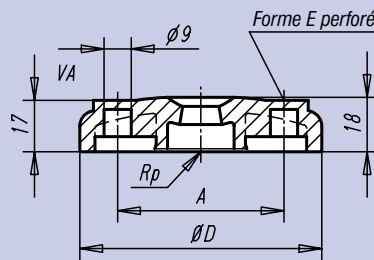
Forme A
sans trou de fixation
sans plaque antidérapante



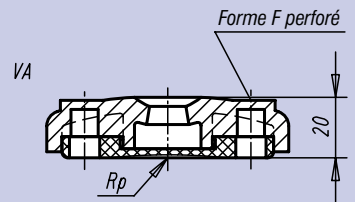
Forme B
sans trou de fixation
avec plaque antidérapante



Forme C
avec trou de fixation (obturé)
sans plaque antidérapante



Forme D
avec trou de fixation (obturé)
avec plaque antidérapante



Forme E
avec trou de fixation (perforé)
sans plaque antidérapante

Forme F
avec trou de fixation (perforé)
avec plaque antidérapante

Référence Forme A	Référence Forme B	Référence Forme C	Référence Forme D	Référence Forme E	Référence Forme F	D	A	Charge max. en kN	kg					
									Forme A	Forme B	Forme C	Forme D	Forme E	Forme F
27815-1060	27815-2060	-	-	-	-	60	-	4,5	0,022	0,034	-	-	-	-
27815-1080	27815-2080	27815-3080	27815-4080	27815-5080	27815-6080	80	55	5,0	0,044	0,067	0,048	0,071	0,046	0,069
27815-1100	27815-2100	27815-3100	27815-4100	27815-5100	27815-6100	100	74	6,0	0,086	0,123	0,088	0,125	0,088	0,125