



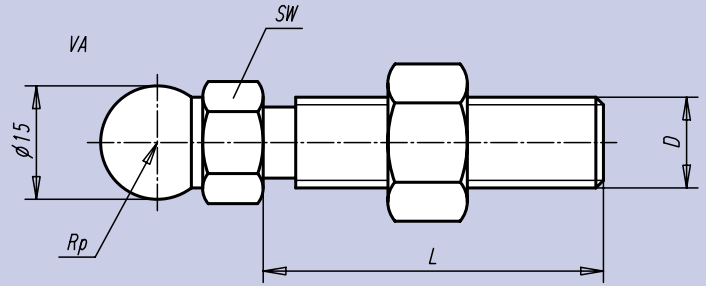
Matière:
Acier ou Inox 1.4301.

Finition:
Acier: bichromaté bleu.
Inox: poli.

Exemple de commande:
nlm 27810 - 060151.

Si vous souhaitez la livraison de pieds articulés prémontés, veuillez indiquer sur votre commande les références de la broche et du plateau avec la mention « montés » (p. ex. broche pour pied articulé nlm 27810 - 060151 et embase pour pied articulé nlm 27800 - 1030, montés).

Nota:
Nos pieds articulés se composent d'une broche et d'une embase. Chaque type d'embase s'assemble avec chaque type de broche de la gamme. La hauteur totale du pied articulé se calcule ainsi sur la base de la hauteur de la broche, majorée de 30 mm (hauteur totale du pied articulé = L + 30 mm).



Référence Acier	Référence Inox	D	L	SW	kg
27810-060151*	27810-060152*	M 6	15	14	0,009
27810-060301*	27810-060302*	M 6	30	14	0,011
27810-080401	27810-080402	M 8	40	14	0,036
27810-080801	27810-080802	M 8	80	14	0,049
27810-100451	27810-100452	M10	45	14	0,045
27810-100701	27810-100702	M10	70	14	0,055
27810-100901	27810-100902	M10	90	14	0,068
27810-101251	27810-101252	M10	125	14	0,084
27810-101501	27810-101502	M10	150	14	0,092
27810-120451	27810-120452	M12	45	14	0,055
27810-120661	27810-120662	M12	66	14	0,070
27810-121001	27810-121002	M12	100	14	0,094
27810-121251	27810-121252	M12	125	14	0,112
27810-121501	27810-121502	M12	150	14	0,130
27810-140661	27810-140662	M14	66	14	0,085
27810-141001	27810-141002	M14	100	14	0,119
27810-141251	27810-141252	M14	125	14	0,138
27810-141501	27810-141502	M14	150	14	0,166
27810-160661	27810-160662	M16	66	17	0,112
27810-161001	27810-161002	M16	100	17	0,156
27810-161251	27810-161252	M16	125	17	0,190
27810-161501	27810-161502	M16	150	17	0,222
27810-162001	27810-162002	M16	200	17	0,285
27810-200851	27810-200852	M20	85	22	0,208
27810-201001	27810-201002	M20	100	22	0,237
27810-201251	27810-201252	M20	125	22	0,297
27810-201501	27810-201502	M20	150	22	0,341
27810-202001	27810-202002	M20	200	22	0,447
27810-240851	27810-240852	M24	85	17**	0,293
27810-241001	27810-241002	M24	100	17**	0,336
27810-241251	27810-241252	M24	125	17**	0,408
27810-241501	27810-241502	M24	150	17**	0,483
27810-242001	27810-242002	M24	200	17**	0,633

* Broche avec boule en plastique
** à deux pans