



Matière:

Acier 42 CrMo 4 V (1.7225) ou
Inox X 10 CrNiS 18.9 (1.4305).

Finition:

Acier: galvanisé, bichromaté
bleu.

Inox: poli.

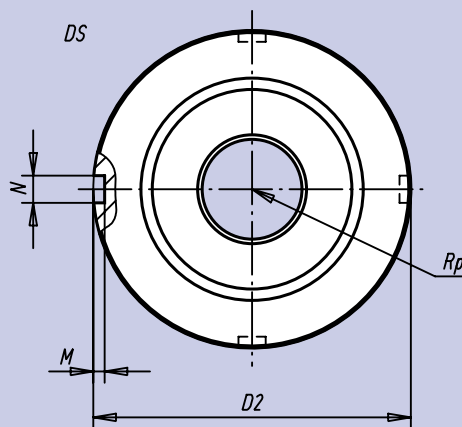
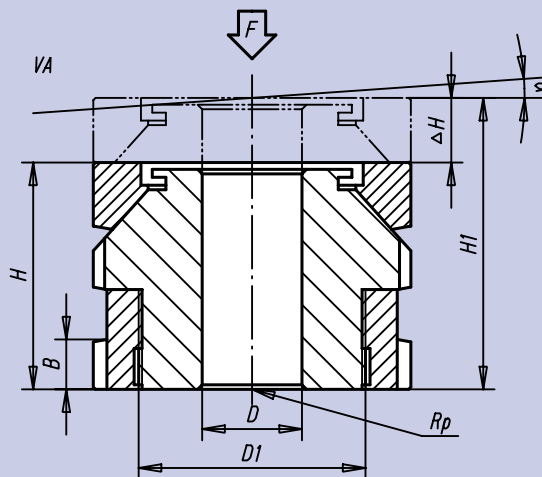
Exemple de commande:

nlm 27705-0406

Nota:

Les vérins de compensation sont utilisés dans le réglage et la mise à niveau de moteurs, de groupes, d'éléments de motorisation et de lignes de fabrication.

Grâce à la bague de compensation sphérique, ces vérins permettent d'obtenir un calage de haute précision en présence de surfaces d'appui inclinées jusqu'à un angle de 4°.



Référence Acier	Référence Inox	D	pour vis	D ₁	D ₂	H	H ₁	Δ H	B	N	M	α	F en kN Acier	F en kN Inox
27705-0406	27705-04061	6,6	M 6	M15 x 1,0	25	22	26	4	5	4	2,0	4°	40	27,1
27705-0506	27705-05061	6,6	M 6	M20 x 1,0	32	26	31	5	6	4	2,0	4°	65	43,4
27705-0508	27705-05081	9,0	M 8	M20 x 1,0	32	26	31	5	6	4	2,0	4°	65	43,4
27705-0510	27705-05101	11,0	M10	M20 x 1,0	32	26	31	5	6	4	2,0	4°	65	43,4
27705-0710	27705-07101	11,0	M10	M30 x 1,5	45	34	41	7	7	5	2,0	4°	120	84,0
27705-0712	27705-07121	13,5	M12	M30 x 1,5	45	34	41	7	7	5	2,0	4°	120	84,0
27705-0716	27705-07161	17,5	M16	M30 x 1,5	45	34	41	7	7	5	2,0	4°	120	84,0
27705-0916	27705-09161	17,5	M16	M40 x 1,5	58	44	53	9	9	6	2,5	4°	210	148,0
27705-0920	27705-09201	22,0	M20	M40 x 1,5	58	44	53	9	9	6	2,5	4°	210	148,0
27705-0924	27705-09241	26,0	M24	M40 x 1,5	58	44	53	9	9	6	2,5	4°	210	148,0
27705-1020	27705-10201	22,0	M20	M50 x 1,5	70	50	60	10	11	6	2,5	4°	330	225,0
27705-1024	27705-10241	26,0	M24	M50 x 1,5	70	50	60	10	11	6	2,5	4°	330	225,0
27705-1030	27705-10301	33,0	M30	M50 x 1,5	70	50	60	10	11	6	2,5	4°	330	225,0
27705-1224	27705-12241	26,0	M24	M60 x 2,0	80	56	68	12	11	7	3,0	4°	495	323,0
27705-1230	27705-12301	33,0	M30	M60 x 2,0	80	56	68	12	11	7	3,0	4°	495	323,0