



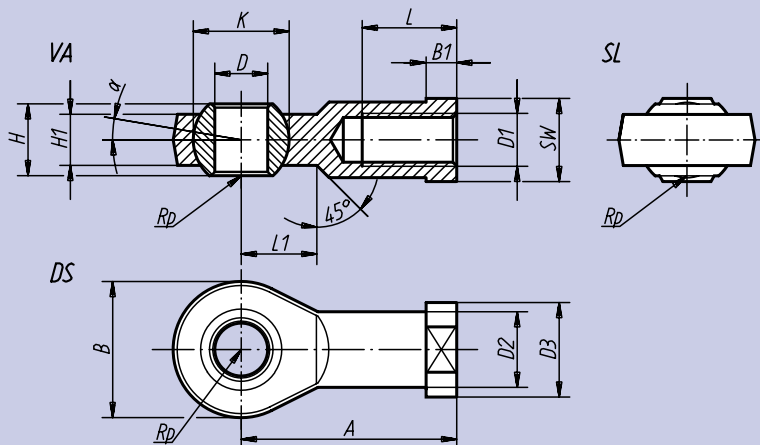
Matière:
Corps: igumid® G.
Rotule: iglidur® W300.

Finition:
igumid® G: noir.

Exemple de commande:
nlm 27632-105

Nota:
Les embouts à rotule ont une grande rigidité et sont résistants à des charges variables. Etanche à la saleté, à la poussière et aux peluches. Résistance à la corrosion et aux produits chimiques. Les embouts à rotule conviennent aux mouvements rotatifs, oscillants et linéaires.
Gamme dimensionnelles E, cotes selon DIN ISO 12240.

Tolérances:
L'alésage de la bague intérieure est tolérancé E10. Les arbres devraient être tolérancés h6 et h9.



Référence Filetage à droite	Référence Filetage à gauche	D E10	D ₁	D ₂	D ₃	A	B	B ₁	H	H ₁	K	L	L ₁	SW	α	Contrainte max. en traction statique N		Charge transversale max. N		g
																à court terme	à long terme	à court terme	à long terme	
27632-105	27632-1051	5	M5	9	11	30	19	4,0	6	4,4	10,2	12	14,0	9	16,5°	1300	650	150	75	2,8
27632-106	27632-1061	6	M6	11	13	30	21	5,0	6	4,4	10,2	12	14,0	11	13,5°	1500	750	200	100	3,6
27632-108	27632-1081	8	M8	13	16	36	24	5,0	8	6,0	13,2	16	16,0	14	12,0°	2000	1000	450	225	6,1
27632-110	27632-1101	10	M10	15	19	43	29	6,5	9	7,0	16,0	18	18,5	17	12,0°	2300	1150	500	250	10,0
27632-110125	27632-1101251		M10 x 1,25																	
27632-112	27632-1121	12	M12	18	22	50	34	6,5	10	8,0	18,0	20	22,0	19	10,5°	3300	1650	550	275	16,1
27632-112125	27632-1121251		M12 x 1,25																	
27632-114	27632-1141	15	M14	21	26	61	40	8,0	12	10,0	22,0	26	25,0	22	10,5°	4800	2400	800	400	26,5
27632-116	27632-1161	17	M16	24	30	67	46	10,0	14	11,0	25,1	27	28,0	27	10,5°	5300	2650	1100	550	38,7
27632-116150	27632-1161501		M16 x 1,5												9,0°					
27632-120	27632-1201	20	M20	27	34	77	53	10,0	16	13,0	28,9	31	32,0	30	8,0°	7200	3600	1800	900	54,2
27632-120150	27632-1201501		M20 x 1,5												9,0°					