



Matière:

Corps: Inox 1.4057, forgé en matrice.
Rotule: Inox 1.4034 trempé et rectifié.
Coquille de coussinet: Inox 1.4571.

Finition:

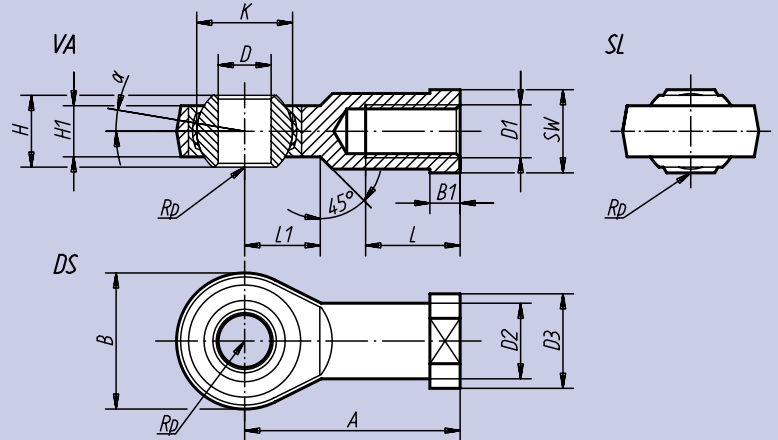
Poli.

Exemple de commande:

nIm 27630-22

Nota:

Le palier lisse des embouts à rotule nIm ne nécessite aucun entretien spécifique. Les cotes de raccordement sont conformes à la norme DIN 648, série KJ.



Référence Filetage à droite	Référence Filetage à gauche	D ^{H7}	D ₁	D ₂	D ₃	A	B	B ₁	H	H ₁	K	L	L ₁	SW	α	Charge de base dynamique kN	Charge de base statique kN	kg
27630-05	27630-051	5	M 5	9,0	11	27	18	4,0	8	6,00	11,11	10	10	9	13°	7,5	11,8	0,018
27630-06	27630-061	6	M 6	10,0	13	30	20	5,0	9	6,75	12,70	12	10	11	13°	9,3	13,1	0,027
27630-08	27630-081	8	M 8	12,5	16	36	24	5,0	12	9,00	15,87	16	12	13	13°	16,7	20,7	0,046
27630-10	27630-101	10	M10	15,0	19	43	28	6,5	14	10,50	19,05	20	15	17	13°	23,4	28,3	0,076
27630-10125	27630-101251		M10 x 1,25															
27630-12	27630-121	12	M12	17,5	22	50	32	6,5	16	12,00	22,22	22	16	19	13°	32,0	34,5	0,115
27630-12125	27630-121251		M12 x 1,25															
27630-16	27630-161	16	M16	22,0	27	64	42	8,0	21	15,00	28,57	28	22	22	15°	52,7	60,6	0,230
27630-1615	27630-16151		M16 x 1,5															
27630-20	27630-201	20	M20 x 1,5	27,5	34	77	50	10,0	25	18,00	34,92	33	26	32	15°	78,1	83,1	0,415
27630-22	27630-221	22	M22 x 1,5	30,0	37	84	54	12,0	28	20,00	38,10	37	26	32	15°	97,2	99,7	0,540