



**Matière:**

Corps: acier de traitement, forgé en matrice.

Rotule: acier pour paliers à roulements, trempé, rectifié, poli.

Coquille de coussinet: acier de décolletage avec tissu PTFE (polytétrafluoréthylène) collé.

**Finition:**

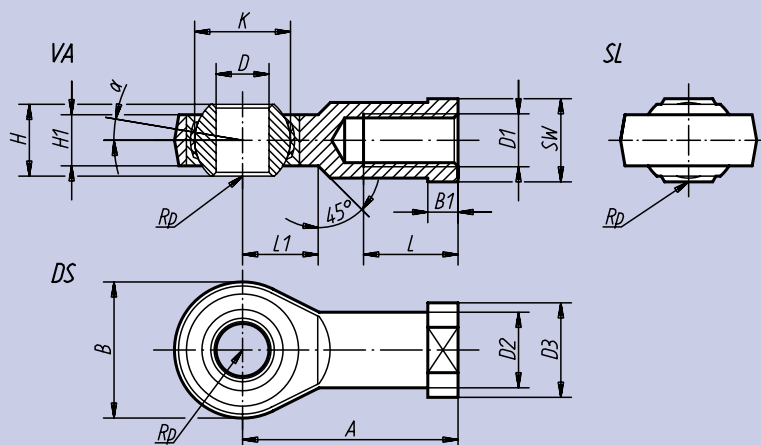
Zingué.

**Exemple de commande:**

nlm 27628-22

**Nota:**

Le palier lisse des embouts à rotule nlm ne nécessite aucun entretien spécifique. Les cotes de raccordement sont conformes à la norme DIN 648, série KJ.



Référence Filetage à droite	Référence Filetage à gauche	D <sup>H7</sup>	D <sub>1</sub>	D <sub>2</sub>	D <sub>3</sub>	A	B	B <sub>1</sub>	H	H <sub>1</sub>	K	L	L <sub>1</sub>	SW	α	Charge de base dynamique kN	Charge de base statique kN	kg
27628-05	27628-051	5	M 5	9,0	11	27	18	4,0	8	6,00	11,11	10	10	9	13°	7,5	8,0	0,018
27628-06	27628-061	6	M 6	10,0	13	30	20	5,0	9	6,75	12,70	12	10	11	13°	9,3	8,9	0,027
27628-08	27628-081	8	M 8	12,5	16	36	24	5,0	12	9,00	15,87	16	12	13	13°	16,7	14,1	0,046
27628-10	27628-101	10	M10	15,0	19	43	28	6,5	14	10,50	19,05	20	15	17	13°	23,4	19,3	0,076
27628-10125	27628-101251		M10 x 1,25															
27628-12	27628-121	12	M12	17,5	22	50	32	6,5	16	12,00	22,22	22	16	19	13°	32,0	23,5	0,115
27628-12125	27628-121251		M12 x 1,25															
27628-16	27628-161	16	M16	22,0	27	64	42	8,0	21	15,00	28,57	28	22	22	15°	52,7	32,0	0,230
27628-1615	27628-16151		M16 x 1,5															
27628-20	27628-201	20	M20 x 1,5	27,5	34	77	50	10,0	25	18,00	34,92	33	26	32	15°	78,1	43,8	0,415
27628-22	27628-221	22	M22 x 1,5	30,0	37	84	54	12,0	28	20,00	38,10	37	26	32	15°	97,2	52,6	0,540