

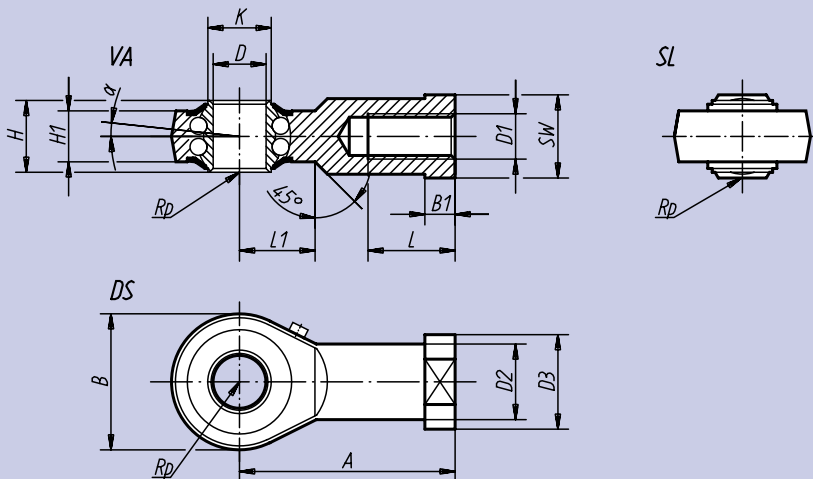


Matière:
Acier de traitement,
forgé en matrice.

Finition:
Zingué.
Jeu de palier: 15 - 40 µm.

Exemple de commande:
nim 27626-16

Nota:
Le roulement à billes trempé est
graissé à vie et muni de plaques
d'obturation. Les cotes de rac-
cordement sont conformes à
DIN 648, série KJ.



Référence Filetage à droite	Référence Filetage à gauche	D ^{H7}	D ₁	D ₂	D ₃	A	B	B ₁	H	H ₁	K	L	L ₁	SW	α	Charge de base dynamique N	Charge de base statique N	Vitesse limite n _{max.} 1/min	kg
27626-06	27626-061	6	M 6	10,0	13	30	20	5,0	9	6,75	9,0	12	10	11	8,0°	2750	650	1350	0,024
27626-08	27626-081	8	M 8	12,5	16	36	24	5,0	12	9,00	10,5	16	12	14	8,5°	4000	1000	1300	0,044
27626-10	27626-101	10	M10	15,0	19	43	28	6,5	14	10,50	12,0	20	15	17	8,0°	4450	1450	1225	0,072
27626-12	27626-121	12	M12	17,5	22	50	32	6,5	16	12,00	14,5	22	16	19	7,5°	4950	1800	1125	0,107
27626-16	27626-161	16	M16	22,0	27	64	42	8,0	21	15,00	19,0	28	22	22	8,0°	6250	2350	975	0,224
27626-20	27626-201	20	M20 x 1,5	27,5	34	77	50	10,0	25	18,00	24,5	33	26	30	7,0°	7900	3450	825	0,367
27626-22	27626-221	22	M22 x 1,5	30,0	38	84	54	12,0	28	20,00	26,0	37	26	32	8,0°	9300	3980	725	0,480