



**Matière:**  
Corps: igumid® G,  
Rotule: iglidur® W300.

**Finition:**  
igumid® G: noir.

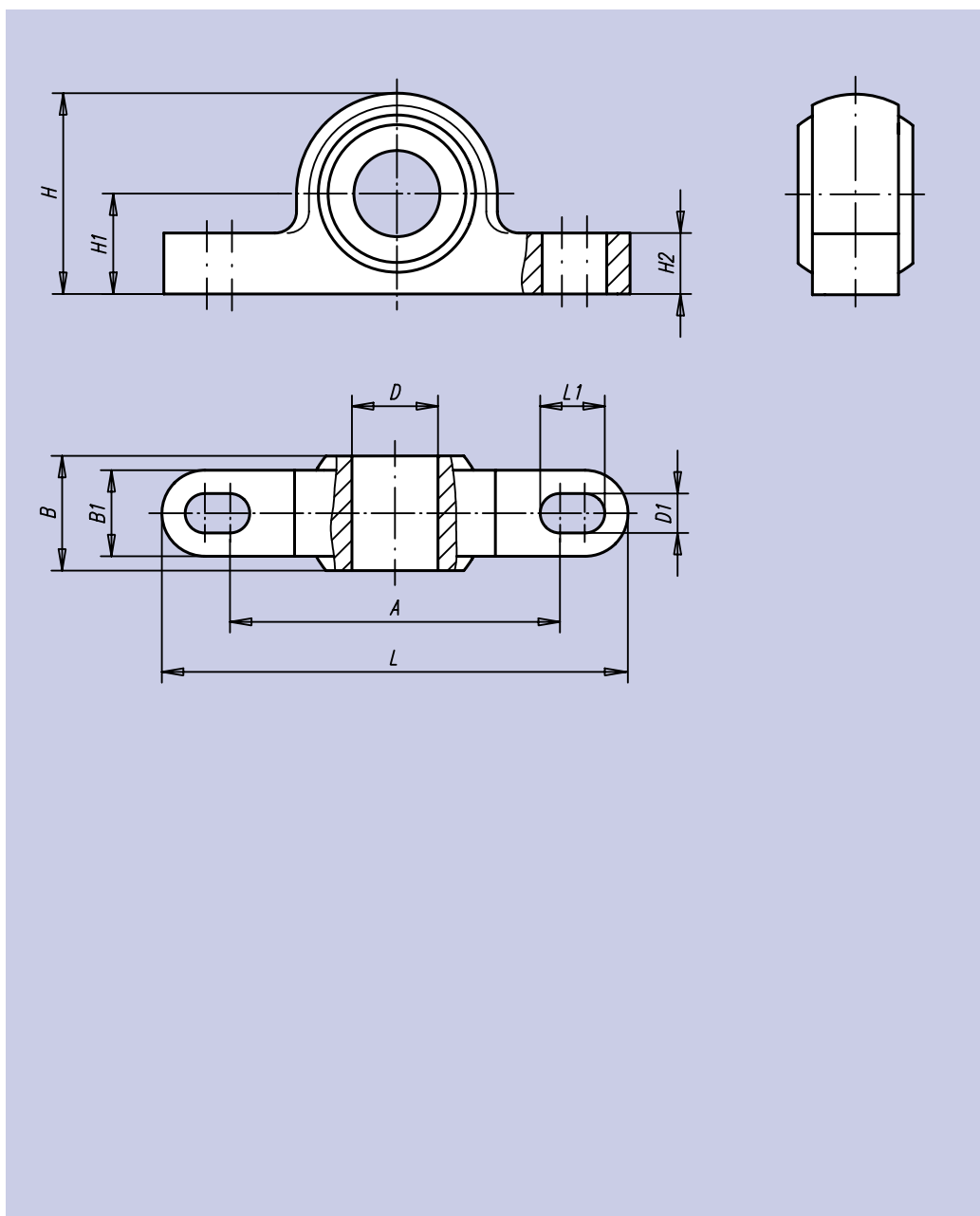
**Exemple de commande:**  
nlm 23500-05

**Nota:**  
Les paliers à semelle compensent les défauts d'alignement, les inclinaisons et le fléchissement des arbres. Les paliers à semelle igubal® conviennent aux mouvements rotatifs, oscillants et linéaires. Fonctionnement à sec sans entretien.

**Indication pour montage:**

Les paliers à semelle sont conçus pour être fixés par deux vis.

Les paliers à semelle sont conçus avec une tolérance E 10 du diamètre intérieur. L'arbre assorti doit être conçu avec une tolérance entre  $h_6$  et  $h_9$ .



Référence	A	B	B <sub>1</sub>	D E10	D <sub>1</sub>	H	H <sub>1</sub>	H <sub>2</sub>	L	L <sub>1</sub>	Angle d'inclinaison max.	kg	Charge de traction max. N		Charge de pression statique et axiale max. N	Moment de torsion max. pour trou oblong Nm
													à court terme	à long terme		
23500-05	25	8	6,0	5	3,3	14	7	4,0	34	5	30°	1,64	700	350	400	0,6
23500-06	33	9	7,0	6	4,5	18	10	5,5	43	6	29°	2,88	1100	550	400	1,3
23500-08	33	12	9,0	8	4,5	20	10	6,0	47	7	25°	4,48	1300	650	800	1,3
23500-10	46	14	10,5	10	5,5	26	14	7,5	62	8	25°	8,47	1500	750	1100	2,5
23500-12	46	16	12,0	12	5,5	28	14	8,5	65	9	25°	11,66	2200	1100	1150	2,5
23500-14	60	19	13,5	14	6,6	34	18	9,5	82	11	23°	18,41	2400	1200	1200	4,5
23500-16	60	21	15,0	16	6,6	36	18	10,5	86	12	23°	24,06	3000	1500	1800	4,5
23500-18	68	23	16,5	18	9,0	42	22	11,5	93	13	23°	32,23	3500	1750	1900	10,5
23500-20	68	25	18,0	20	9,0	44	22	13,0	98	14	23°	40,99	4700	2350	2500	10,5
23500-22	74	28	20,0	22	9,0	48	24	14,0	108	16	22°	53,83	6100	3050	2700	10,5
23500-25	86	31	22,0	25	9,0	54	27	16,0	124	17	22°	76,39	6600	3300	3200	10,5
23500-30	96	37	25,0	30	11,0	64	32	17,0	139	20	22°	114,46	8100	4050	3750	21,5