



Matière, finition:

Corps: plastique renforcé fibre de verre.
Arbre creux: acier bruni.
Regard avec affichage LCD.
Vis: acier, noir.

Exemple de commande, indicateur non programmé:

nlm 21920-12
(Indicateur de position, position d'implantation 1, couleur: noir).

Exemple de commande, indicateur programmé:

nlm 21920-01002112
(Indicateur de position, pas 1 mm, virgule en 2^e position à partir de la droite, position d'implantation 1, sens de comptage: sens horaire croissant, couleur: noir).

Nota:

Notre indicateur de position programmable constitue une alternative électronique par rapport à nlm 21904.

Données techniques:

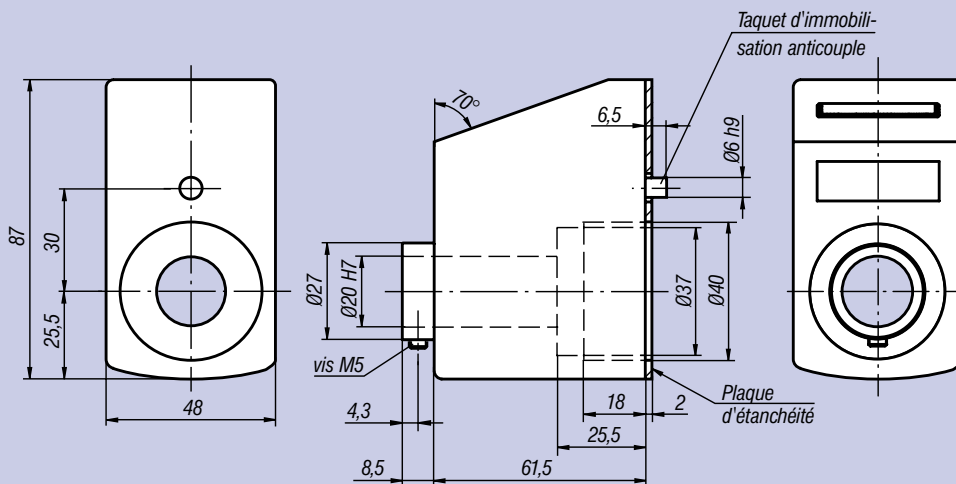
- affichage LCD à 5 chiffres
- hauteur de chiffres env. 7 mm
- plage d'affichage:
-9999 ... 99999 (valeur absolue)
-9999 ... 9999 (valeur relative)
- arbres creux Ø 20^{H7} mm
- température de travail entre +5 °C et +50 °C
- température de stockage entre -20 °C et +70 °C
- pile lithium cylindrique 3V, type CR 17335. durée de vie env. 6 ans
- charge radiale admissible de l'arbre: 20 N max., charge axiale admissible 10 N max.
- résistance aux vibrations 10 g (5 ... 150 Hz) suivant DIN IEC 68-2-6, 20 g (100 ... 2000 Hz)
- résistance aux chocs 30 g suivant DIN IEC 68-2-27
- résistance aux interférences classe de protection antiparasite 3, suivant IEC 801-3

Propriétés:

- résolution 0,01 mm, pas jusqu'à 10 mm max.
- affichage avec signe (+,-) pour l'indication de valeurs négatives
- indication de la valeur absolue
- possibilité d'inclinaison de la valeur d'angle
- mesure de la valeur relative (en continu)
- arbre creux traversant

Accessoires:

- douille de réduction nlm 21940
- logiciel nlm 21920-09



Affichage après le 1 ^{er} tour, position de la virgule:	Position d'implantation (1 - 4):
p. ex. nlm 21920-01002112 0100 = pas 1 mm 2 = virgule en 2 ^e position à partir de la droite	p. ex. nlm 21920-01002112 1 = position d'implantation

Sens de comptage (1 - 2):	Couleur (2):
p. ex. nlm 21920-01002112 1 = sens horaire (valeurs croissantes) 2 = sens antihoraire (valeurs croissantes)	p. ex. nlm 21920-01002112 2 = couleur: noir

Référence* non programmé noir	Référence programmé	Position d'implantation	pas	Affichage après le 1 ^{er} tour	Position de la virgule	Sens de comptage	Vitesse max. tr/min.	kg	Référence du logiciel
21920-12	voir exemple de commande page 557	1	Librement programmable	Librement programmable	Librement programmable	Librement programmable	600	0,17	21920-09
21920-22		2							
21920-32		3							
21920-42		4							

* Pour la programmation libre par le client avec le logiciel nlm 21920-09.