

Matière:

Fonte grise, GJL 250.

Finition:

Surface: rectifiée.

Exemple de commande:

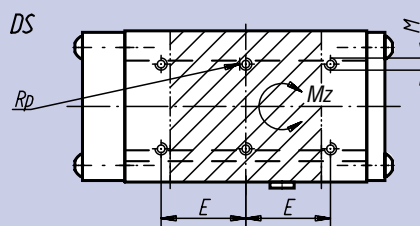
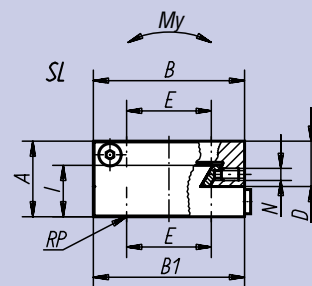
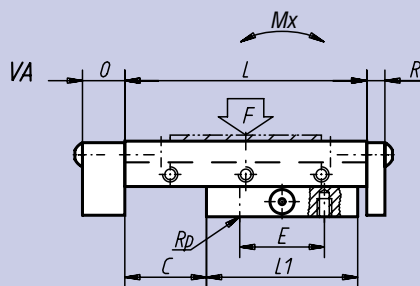
nlm 21031-100135

Nota:

Ces tables de guidage haute précision s'utilisent notamment dans la construction de machines et de dispositifs mécaniques, d'appareils métrologiques, dans l'industrie optique et dans la mécanique de précision. On peut utiliser une manette indexable, nlm 06460 en remplacement de la vis "N".

Les données de charge(F) indiquées sont valables pour les charges dynamiques pour 10⁶ cycles. Pour les contraintes statiques, la charge admissible est égale à 10 fois la valeur "F".

Les données de moments de torsion sont indiquées uniquement pour les tables centrées.



T_i = Nombre d'alésages de fixation E/M sur la partie inférieure.
T_A = Nombre d'alésages de fixation E/M sur la partie supérieure.

Référence	A	B	B ₁	C	D	E	T _i	T _A	I	L	L ₁	M	N	O	R	F (N)	M _x Nm	M _y Nm	M _z Nm	⊞ kg
21031-050 080	25	50	49,5	25	15,0	28	4	6	17,6	80	50	M4	M5	14	6	109	2	6	2	0,720
21031-050 105				50			4	8		105	50					61	2	6	2	0,830
21031-075 105	32	75	74,5	25	19,5	62	4	4	22,5	105	75	M5	M5	15	6	290	5	19	6	1,910
21031-075 130				50			4	4		130	75					168	5	19	6	2,130
21031-100 135	40	100	99,5	25	24,0	86	4	4	27,5	135	100	M6	M6	15	6	586	11	43	12	4,040
21031-100 160				50			4	4		160	100					351	11	43	12	4,380
21031-100 260				100			4	6		260	150					395	23	63	26	6,460