

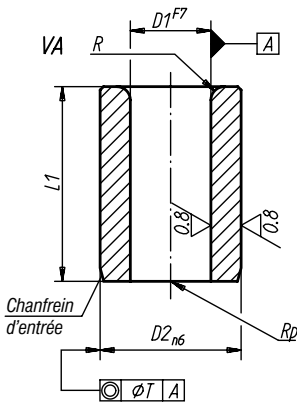


Matière:
Acier de cémentation spécial.

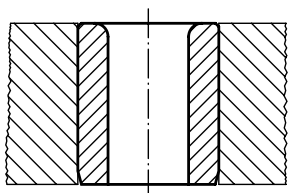
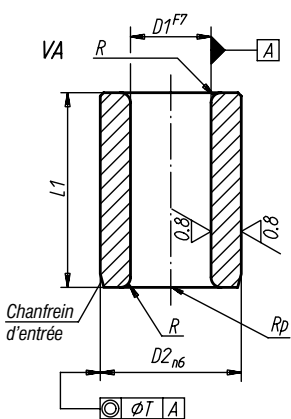
Finition:
Trempe, dureté
HV 780 ± 40, classe de résistance 10, rectifié.

Exemple de commande:
nlm 08900-A0125x06
(douille de perçage cylindrique,
Forme A avec $D_1 = 1,25$ mm et
 $L = 6$ mm).

Forme A
Bord de l'alésage arrondi
d'un côté.



Forme B
Bords de l'alésage arrondis
des deux côtés.



D_1^{F7}	$D_{2,n6}$	L_1 court/moyen/long	R	T
de 0,4 à 0,8	3	6	1,0	0,01
plus de 0,8 jusqu' à 1,0		6		
plus de 1,0 jusqu' à 1,8	4	9	1,0	0,01
		6		
plus de 1,8 jusqu' à 2,6	5	9	1,0	0,01
		6		
plus de 2,6 jusqu' à 3,3	6	8	1,0	0,01
		12		
		16		
plus de 3,3 jusqu' à 4,0	7	8	1,0	0,01
		12		
		16		
plus de 4,0 jusqu' à 5,0	8	8	1,0	0,01
		12		
		16		
plus de 5,0 jusqu' à 6,0	10	10	1,5	0,02
		16		
		20		
plus de 6,0 jusqu' à 8,0	12	10	1,5	0,02
		16		
		20		
plus de 8,0 jusqu' à 10,0	15	12	2,0	0,02
		20		
		25		
plus de 10,0 jusqu' à 12,0	18	12	2,0	0,02
		20		
		25		
plus de 12,0 jusqu' à 15,0	22	16	2,0	0,02
		28		
		36		
plus de 15,0 jusqu' à 18,0	26	16	2,0	0,02
		28		
		36		
plus de 18,0 jusqu' à 22,0	30	20	3,0	0,02
		36		
		45		
plus de 22,0 jusqu' à 26,0	35	20	3,0	0,02
		36		
		45		
plus de 26,0 jusqu' à 30,0	42	25	3,0	0,02
		45		
		56		
plus de 30,0 jusqu' à 35,0	48	25	3,0	0,04
		45		
		56		
plus de 35,0 jusqu' à 42,0	55	30	3,5	0,04
		56		
		67		
plus de 42,0 jusqu' à 48,0	62	30	3,5	0,04
		56		
		67		