

**Matière:**

Acier.

**Finition:**

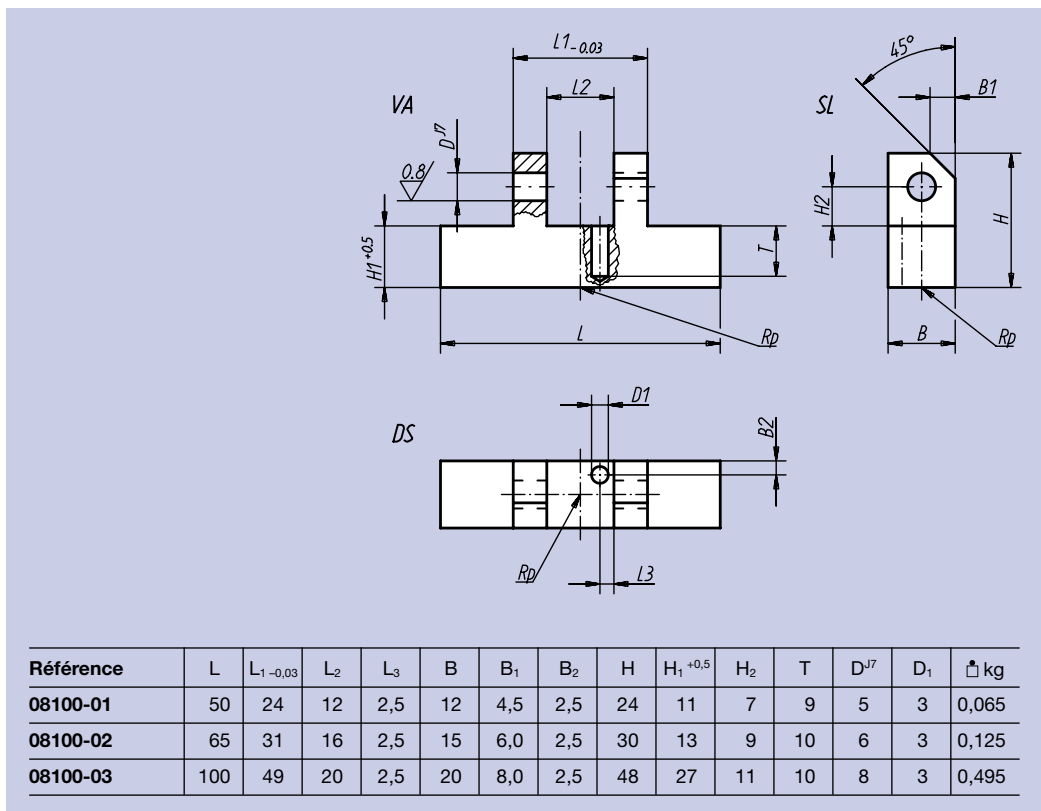
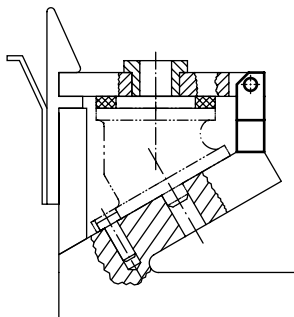
Phosphaté.

**Exemple de commande:**

nim 08100-02

**Nota:**

Assortiments complets d'éléments de montage de perçage: voir nim 08250 à nim 08280.



**Matière:**

Corps de base: acier.  
Fermeoir: acier de traitement.

**Finition:**

Corps de base: phosphaté.  
Fermeoir: bruni.

**Exemple de commande:**

nim 08150-01

**Nota:**

Cotes manquantes du fermeoir: voir nim 07560.  
Assortiments complets d'éléments de montage de perçage: voir nim 08250 à nim 08280.

