



Matière, finition:
Acier phosphaté
au manganèse.
Bouton pression:
aluminium.

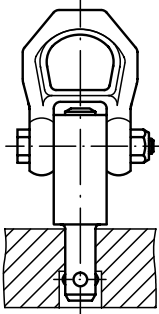
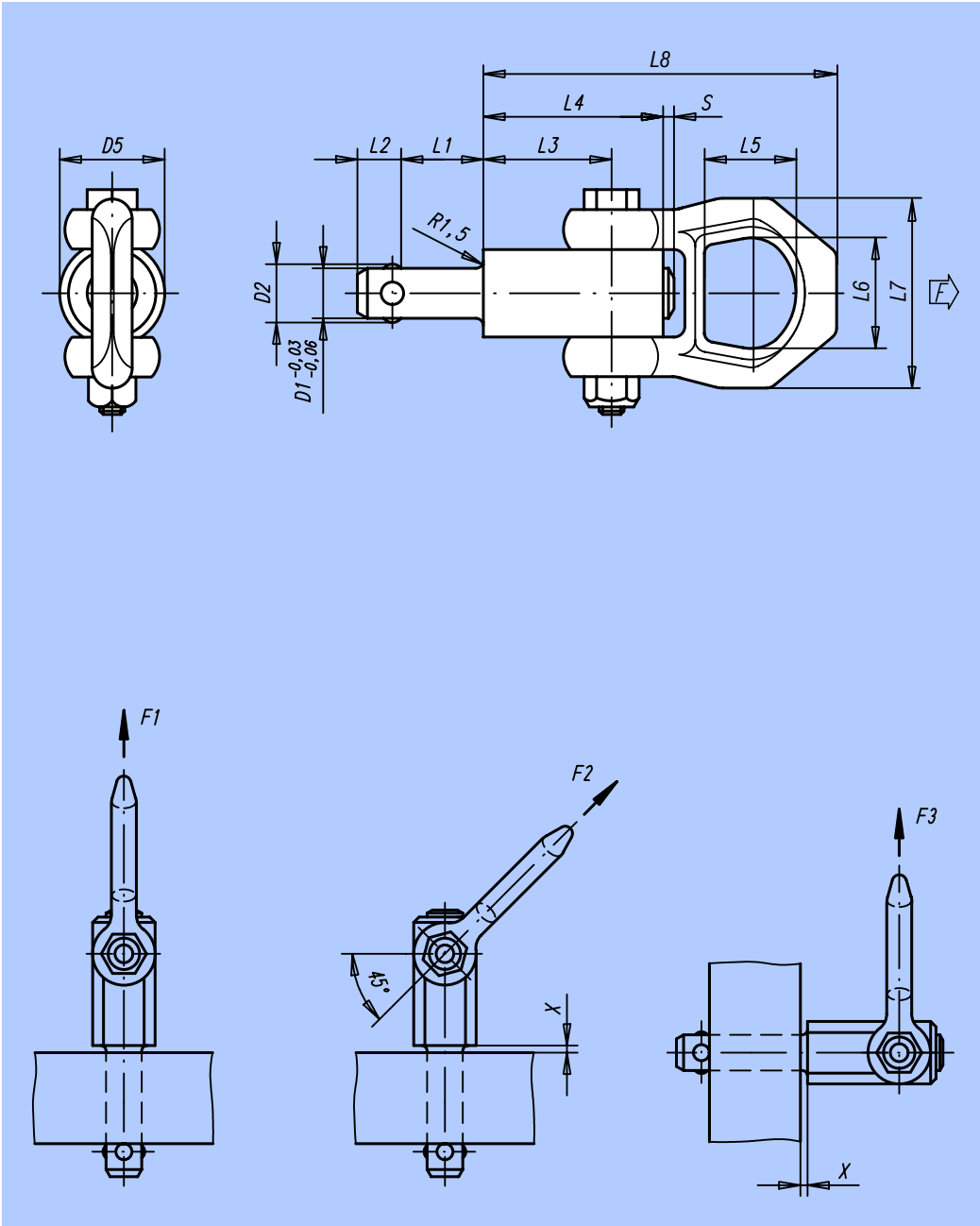
Exemple de commande:
nlm 07780-2110x50

Nota:

L'anneau de levage à boulon autobloquant est équipé d'une manille mobile: Il constitue un outil de levage rapide et simple à manier. Presser le bouton pour déverrouiller les billes du boulon et le relâcher pour obtenir un verrouillage sûr.

- Anti-corrosion
- Résiste à des températures: +250 °C

Certifié par l'organisme de contrôle technique TÜV.



Référence	D ₁	D ₂	D ₅	L ₁ ⁺¹	L ₂	L ₃	L ₄	L ₅	L ₆	L ₇	L ₈	S	X		Alésage H11*	F ₁ kN*	F ₂ kN*	F ₃ kN*	g
													min.	max.					
07780-2110 x 15	10	11,7	21,5	15	10,2	25,7	36	27	30	49	87,5	2,2	1,5	10	10	2,7	2,4	2,1	139
07780-2110 x 25				25										15					145
07780-2110 x 35				35										25					152
07780-2110 x 50				50										35					161
07780-2112 x 15	12	14,2	21,5	15	11,0	25,7	36	27	30	49	87,5	2,2	1,5	10	12	3,5	3,2	2,8	147
07780-2112 x 25				25										20					156
07780-2112 x 35				35										25					162
07780-2112 x 50				50										45					178
07780-2516 x 25	16	18,6	25,0	25	15,1	31,0	44,5	27	30	49	92,8	3,0	1,5	20	16	4,8	4,5	4,1	272
07780-2516 x 50				50										40					311
07780-2516 x 75				75										55					351

* Avec un coefficient de sécurité de 5.