



**Matière:**  
Acier de traitement ou Inox.

**Finition:**  
Acier: bruni. Inox: poli.

**Exemple de commande:**  
nlm 07770-10  
+ nlm 07770-101

**Nota concernant l'anneau de levage rotatif:**

Ne pas utiliser de rondelles entretoises entre la surface d'appui et la bride de la douille.

Respecter le diamètre de la-  
mage maximal (D<sub>2</sub>) de protec-  
tion du filetage.

Les vis sont à serrer au couple  
indiqué. Elles doivent être con-  
trôlées et resserrées à interval-  
les réguliers. Après le montage,  
il faut vérifier si l'anneau pivote  
et tourne librement dans tous  
les sens.

Soulever avec précaution!  
Eviter les chocs!

Ne dépasser sous aucun pré-  
texte la charge admissible  
poinçonnée sur l'anneau en U.  
Plus - value pour la fiche techni-  
que de sécurité.

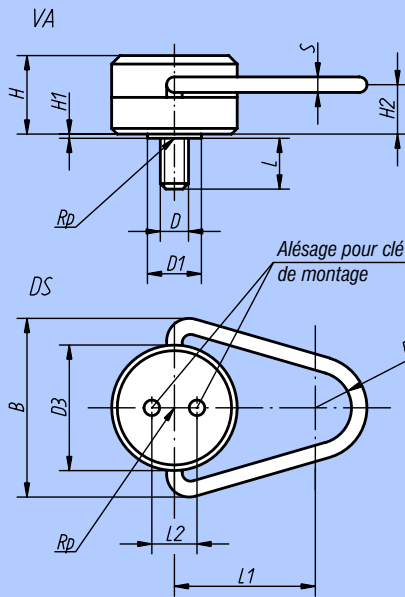
**Nota concernant la clé de montage:**

■ Insérer la clé de montage  
dans les alésages de l'anneau  
de levage.

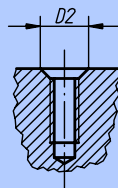
■ A l'aide d'une clé dyna-  
mométrique, serrer l'anneau  
de levage au couple indiqué.

■ Respecter le diamètre de  
lamage maximal de protection  
du filetage.

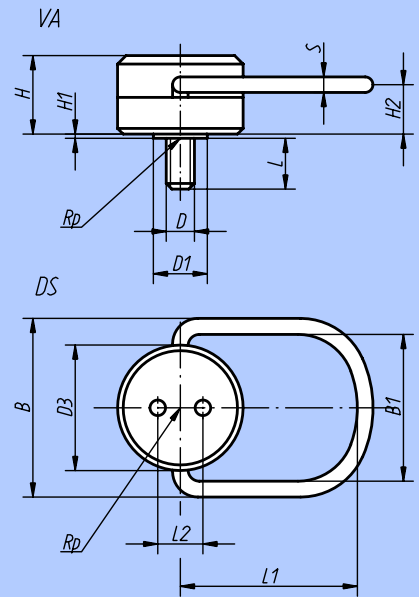
nlm 07770-10  
nlm 07770-12



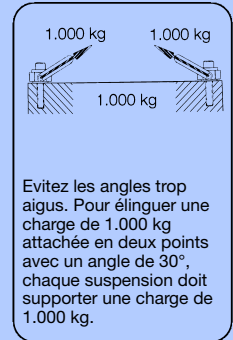
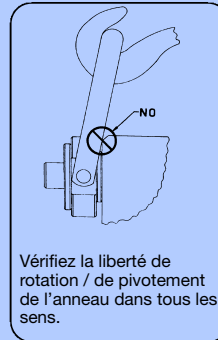
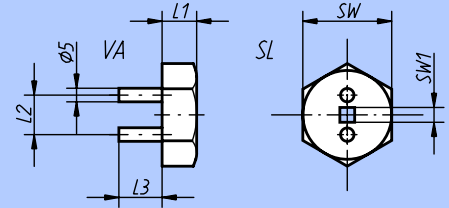
Taroudage de fixation



nlm 07770-16  
nlm 07770-20



Clé de montage



Référence anneau de levage rotatif		Charge admissible max. en kg		B	B <sub>1</sub>	D	D <sub>1</sub>	D <sub>2</sub>	D <sub>3</sub>	H	H <sub>1</sub>	H <sub>2</sub>	L	L <sub>1</sub>	L <sub>2</sub>	R <sub>1</sub>	S	kg	
Acier	Inox	Acier	Inox																
07770-10	07770-110	500	250	66,7	-	M10	19,1	13	44,5	27,8	1,2	17,9	14,6	50,8	16,3	12,7	7,9	0,375	
07770-12	07770-112	700	350	66,7	-	M12	19,1	16	44,5	27,8	1,2	17,9	19,1	50,8	16,3	12,7	7,9	0,379	
07770-16	07770-116	1500	750	96,8	70	M16	22,2	19	63,5	38,5	0,8	22,6	23,8	88,9	23,1	-	12,7	1,248	
07770-20	07770-120	2000	1000	96,8	70	M20	25,4	22	63,5	38,5	0,8	22,6	30,2	88,9	23,1	-	12,7	1,290	

Référence clé de montage	Couple de serrage recommandé en Nm	D <sub>2</sub>	L <sub>1</sub>	L <sub>2</sub>	L <sub>3</sub>	SW	SW <sub>1</sub>	assorti à l'anneau de levage	
								Référence	
07770-101	10	13	14,0	16,3	17,5	24	1/4"	07770-10, 07770-110	
	25	16						07770-12, 07770-112	
07770-201	50	19	16,5	23,1	28,6	32	3/8"	07770-16, 07770-116	
	80	22						07770-20, 07770-120	