

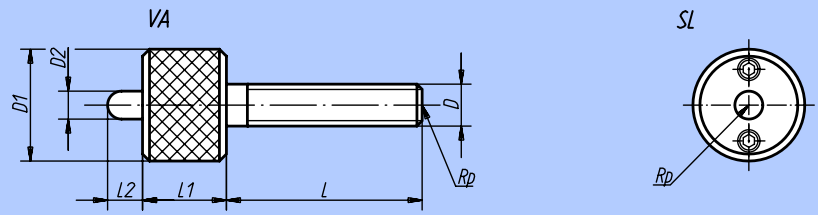
Vis dynamométrique à doigt d'appui



Matière:
Acier de décolletage.
Finition:
Bruni.

Exemple de commande:
nlm 07132-06

Nota:
Le couple requis se règle par l'intermédiaire de deux tiges filetées. Dès que le couple est atteint la tête de la vis patine.



Force finale réglable jusqu'à 250 N max.

Référence	D	D ₁	D ₂	L	L ₁	L ₂	g
07132-06	M 6	25	6	45	20	8	75
07132-10	M10	25	6	45	20	8	90
07132-12	M12	25	6	45	20	8	105
07132-16	M16	25	6	45	20	8	130

Poignée dynamométrique

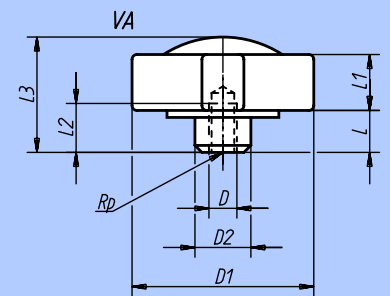


Matière:
Erou: acier de décolletage.
Poignée: fonte grise EN GJL 250.

Finition:
Acier: bruni.

Exemple de commande:
nlm 07133-08

Nota:
Le couple requis se règle par l'intermédiaire de deux tiges filetées. Dès que le couple est atteint la tête de la vis patine.



Force finale réglable jusqu'à 250 N max.

Référence	D	D ₁	D ₂	L	L ₁	L ₂	L ₃	g
07133-08	M 8	60	20	12	22	13	40	340
07133-10	M10	60	20	12	22	13	40	335
07133-12	M12	60	20	12	22	13	40	335