



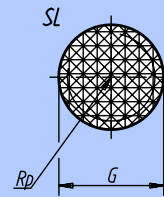
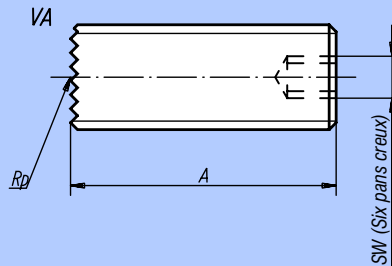
Matière:
Acier à outils. Carbure.

Finition:
Acier: bruni.

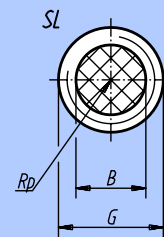
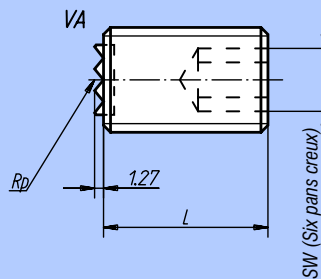
Exemple de commande:
nlm 07117-25164

Nota:
Le filetage continu permet un réglage fin.
Les picots en carbure sont montés brasés.

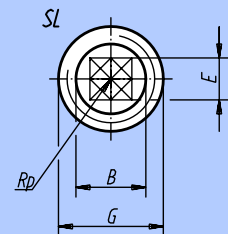
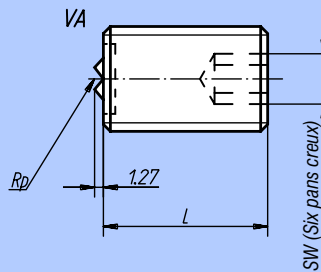
Forme A
Acier à outils



Forme B
Acier à outils,
picots en carbure



Forme C
Acier à outils,
4 picots en carbure



Référence Forme A	Référence Forme B	Référence Forme C	A	L	B	G	E	SW	
								Forme A	Forme B + C
07117-4010	07117-2510	-	40	25	6,4	M10	-	3	5
-	07117-5010	-	-	50	6,4	M10	-	-	5
07117-4012	07117-2512	07117-25124	40	25	7,9	M12	6,5	5	6
-	07117-5012	07117-50124	-	50	7,9	M12	6,5	-	6
07117-4016	07117-2516	07117-25164	40	25	11,2	M16	8,0	6	8
-	07117-5016	07117-50164	-	50	11,2	M16	8,0	-	8
07117-4020	07117-2520	07117-25204	40	25	12,7	M20	8,0	8	10
-	07117-5020	07117-50204	-	50	12,7	M20	8,0	-	10