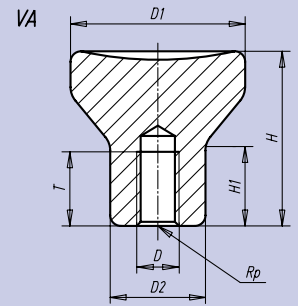




Matière, finition:
Inox X 10 Cr Ni S 18 9
= 1.4305,
polissage électrolytique.
Exemple de commande:
nlm 06240-104

Nota:
Les boutons champignon sont
disponibles sur demande avec
tige filetée.



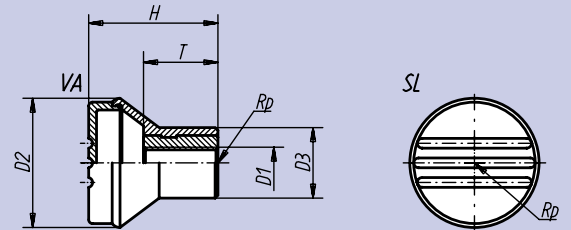
Référence	Taille	D	D ₁	D ₂	H	H ₁	T	⊞kg
06240-104	1	M 4	21	12	21	10	10	0,030
06240-105	1	M 5	21	12	21	10	10	0,030
06240-206	2	M 6	25	14	25	12	10	0,049
06240-308	3	M 8	33	18	33	15	14	0,113



Matière, finition:
Plastique thermodurcissable
gris foncé. Insert: acier
bichromaté ou Inox.

Exemple de commande:
nlm 06241-06

Nota:
Autres coloris de bouton sur
demande.



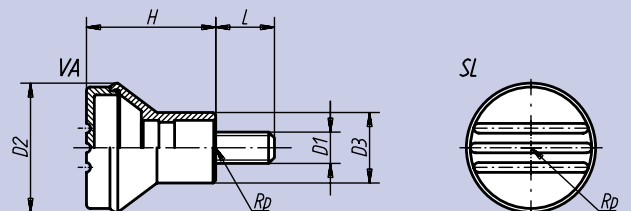
Référence	Référence	D ₁	D ₂	D ₃	H	T	⊞g
06241-04	06241-004	M4	21	13	21	10	9
06241-05	06241-005	M5	21	13	21	10	8
06241-06	06241-006	M6	25	14	25	10	9
06241-08	06241-008	M8	33	19	33	14	22



Matière:
Plastique thermodurcissable
gris foncé. Tige filetée: acier
bichromaté ou Inox.

Exemple de commande:
nlm 06242-06

Nota:
Autres coloris de bouton sur
demande.



Référence	Référence	D ₁	D ₂	D ₃	H	L	⊞g
06242-04	06242-004	M4	21	13	21	10	10
06242-05	06242-005	M5	21	13	21	10	10
06242-06	06242-006	M6	25	14	25	15	14
06242-08	06242-008	M8	33	19	33	15	31