



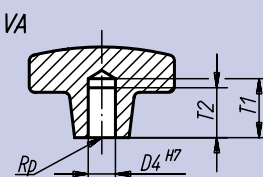
Matière:
Fonte grise GJL 200.

Finition:
Revêtement plastique.

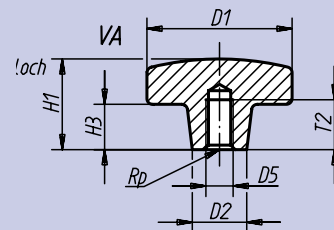
Coloris disponibles:
Orange: RAL 2004
Noir: RAL 9005 mat.

Exemple de commande:
nlm 06161-212

Forme C
Trou borgne lisse



Forme E
Trou borgne taraudé



| Référence | Forme C orange | Forme C noir mat | Forme E orange | Forme E noir mat | D ₁ | D ₂ | D ₄ ^{H7} | D ₅ | H ₁ | H ₃ | T ₁ | T ₂ | kg |
|-----------|----------------|------------------|----------------|------------------|----------------|----------------|------------------------------|----------------|----------------|----------------|----------------|----------------|-------|
| 06161-108 | 06161-208 | 06161-308 | 06161-408 | | 40 | 14 | 8 | M 8 | 26 | 14 | 18 | 15 | 0,055 |
| 06161-110 | 06161-210 | 06161-310 | 06161-410 | | 50 | 18 | 10 | M10 | 34 | 20 | 21 | 18 | 0,105 |
| 06161-112 | 06161-212 | 06161-312 | 06161-412 | | 63 | 20 | 12 | M12 | 42 | 25 | 25 | 22 | 0,195 |
| 06161-116 | 06161-216 | 06161-316 | 06161-416 | | 80 | 25 | 16 | M16 | 52 | 30 | 32 | 28 | 0,380 |

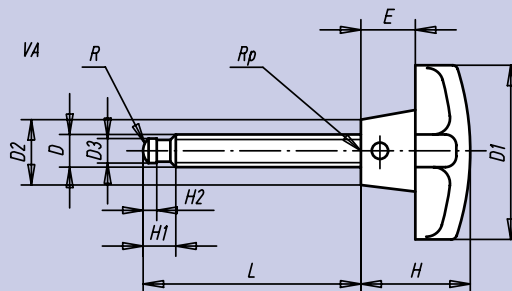


Matière:
Ecrou: fonte.
Tige filetée: acier.

Finition:
Ecrou: peint.
Tige filetée: bruni.

Exemple de commande:
nlm 06170-100064

Nota:
La tige filetée se visse dans l'écrou croisillon et s'immobilise à l'aide d'une goupille.



| Référence | D | D ₁ | D ₂ | D ₃ | E | H | H ₁ | H ₂ | L | R | kg |
|--------------|-----|----------------|----------------|----------------|----|----|----------------|----------------|----|---|-------|
| 06170-060020 | M 6 | 32 | 12 | 4,5 | 10 | 20 | 6,0 | 2,5 | 20 | 3 | 0,036 |
| 06170-060040 | | | | | | | | | 40 | | 0,040 |
| 06170-080027 | M 8 | 40 | 14 | 6,0 | 14 | 25 | 7,5 | 3,0 | 27 | 5 | 0,055 |
| 06170-080047 | | | | | | | | | 47 | | 0,073 |
| 06170-100044 | M10 | 50 | 18 | 8,0 | 20 | 32 | 9,0 | 4,5 | 44 | 6 | 0,110 |
| 06170-100064 | | | | | | | | | 64 | | 0,137 |
| 06170-120040 | M12 | 63 | 20 | 8,0 | 25 | 40 | 10,0 | 4,5 | 40 | 6 | 0,210 |
| 06170-120060 | | | | | | | | | 60 | | 0,220 |
| 06170-120080 | M16 | 80 | 25 | 12,0 | 30 | 50 | 12,0 | 5,0 | 80 | 9 | 0,262 |
| 06170-160052 | | | | | | | | | 52 | | 0,450 |
| 06170-160072 | M16 | 80 | 25 | 12,0 | 30 | 50 | 12,0 | 5,0 | 72 | 9 | 0,460 |
| 06170-160097 | | | | | | | | | 97 | | 0,560 |