



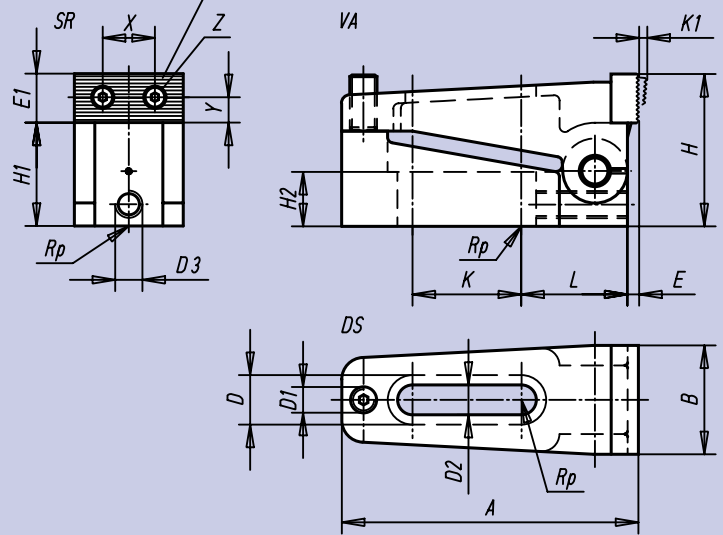
**Matière:**  
Corps: acier.  
Mors: acier cémenté.

**Finition:**  
Acier: bruni.  
Mors: acier cémenté trempé.

**Exemple de commande:**  
nIm 04509-006

**Nota:**  
Les crampons plaqueurs larges, présentent une surface d'appui crénelée pour les surfaces brutes. En plus de l'effet de serrage, cet élément assure un effet de plaquage puissant. On peut monter une vis HC dans le taraudage  $D_3$  pour éviter le recul du crampon.

Plaquette amovible



Référence	A	B	D	D <sub>1</sub>	D <sub>2</sub>	D <sub>3</sub>	E	E <sub>1</sub>	H	H <sub>1</sub>	H <sub>2</sub>	K	K <sub>1</sub>	L	X	Y	Z	Force de serrage kN	kg
04509-006	73	25	12,2	M 6	7	M 6	2,5	11	35	24	12,4	25,5	2,5	27	12,0	4,5	M 3	10	0,24
04509-010	110	39	18,2	M10	11	M10	4,0	18	56	38	20,0	40,5	4,0	39	20,5	8,0	M 5	40	0,97
04509-016	170	58	26,2	M16	17	M10	7,0	27	85	60	30,0	60,5	7,0	61	32,0	13,0	M 8	100	3,80

Notes: