

Bride ouverte à nez acier et aluminium

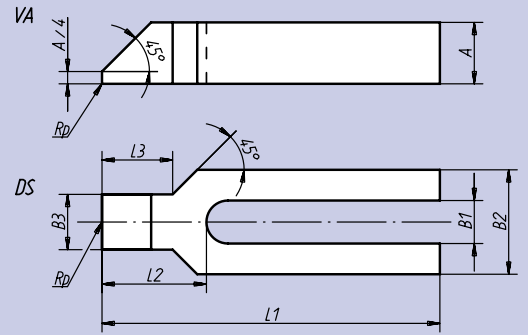
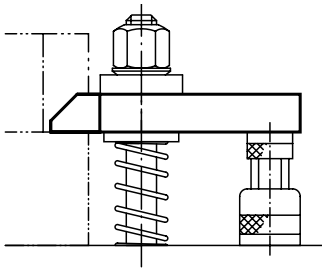


Matière:
Acier ou AL Zn Mg Cu 0,5 F 47.

Finition:
Acier: peint
Aluminium: naturel.

Exemple de commande:
nlm 04130-12

Nota:
Pour l'utilisation avec les rondelles concaves il est recommandé d'utiliser la série large NLM07420 Forme G.



Référence Acier	Alu	L ₁	A _{Acier}	A _{Alu}	B ₁	B ₂	B ₃	L ₂	L ₃	Pour goujons filetés	kg	kg
04130-08	04130-208	100	15	15	9	30	16	32	18	M 8	0,240	0,084
04130-10	04130-210	125	20	20	11	30	20	38	24	M10	0,380	0,133
04130-12	04130-212	160	25	28	14	40	24	47	30	M12/M14	0,800	0,280
04130-121	04130-2121	200	25	36	14	40	24	47	30	M12/M14	1,000	0,357
04130-16	04130-216	200	30	36	18	50	28	57	36	M16/M18	1,500	0,526
04130-161	04130-2161	250	30	40	18	50	28	57	36	M16/M18	1,850	0,649
04130-20	04130-220	250	40	40	22	60	35	68	45	M20/M22	2,900	1,017
04130-201	04130-2201	315	40	48	22	60	35	68	45	M20/M22	3,600	1,263
04130-24	04130-224	250	40	40	26	70	43	83	56	M24	3,400	1,192
04130-241	04130-2241	315	40	48	26	70	43	83	56	M24	4,300	1,508
04130-30	04130-230	315	50	50	34	80	50	88	56	M30/M32	6,000	2,105
04130-301	04130-2301	400	50	50	34	80	50	88	56	M30/M32	7,300	2,561

Bride col de cygne



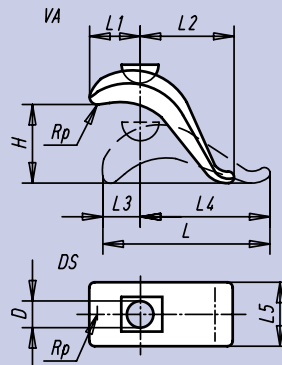
Matière:
Acier.

Finition:
Acier forgé et traité, bruni. Visserie en acier traité, classe de résistance 8.8.

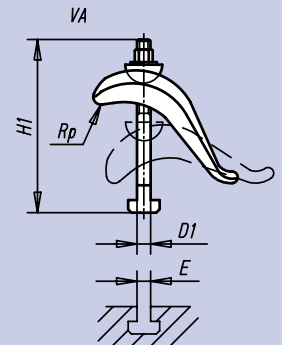
Exemple de commande:
nlm 04140-010

Nota:
La bride col de cygne permet de relier rapidement des hauteurs de serrage différentes sans cale crénelée supplémentaire. Son encombrement sur la table de la machine est faible. Elle a été conçue pour résister à des charges extrêmes et convient particulièrement au serrage d'outils de coupe et de poinçonnage.

Forme A
Sans boulon de serrage en T



Forme B
Avec boulon de serrage en T et écrou + rondelle



Référence	Forme A	Forme B	D	D ₁	E	H	H ₁	L	L ₁	L ₂	L ₃	L ₄	L ₅	Force de serrage kN	kg
04140-010	-	-	17	-	-	75	-	140	55	60	30	110	50	20,2	0,90
04140-020	-	-	21	-	-	85	-	175	70	80	40	135	60	37,8	1,60
-	04140-030	-	17	M 12	12	50	125	140	55	60	30	110	50	20,2	1,07
-	04140-040	14			20,2									1,08	
-	04140-050	16			75	160	37,8							1,27	
-	04140-060	18					37,8							1,28	
-	04140-080	-	21	M 16	16	65	160	175	70	80	40	135	60	37,8	1,97
-	04140-100	18			37,8									1,99	
-	04140-120	22			85	200	58,8							2,37	