



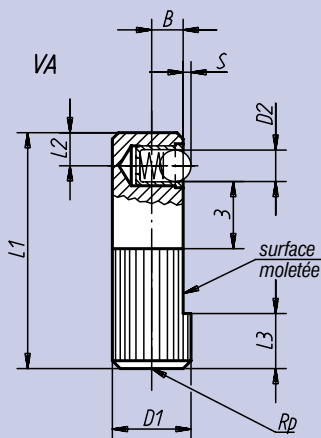
Matière:
Corps: acier de décolletage.
Bille: acier, Inox trempé ou Delrin.
Ressort: Inox ou plastique.

Finition:
Corps: bruni.
Bille: poli.

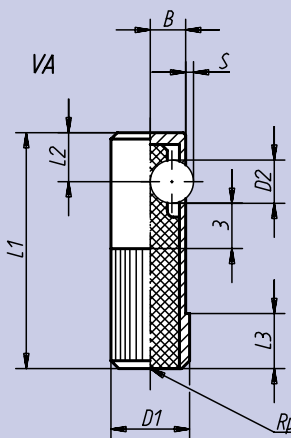
Exemple de commande:
nlm 03340-410

Nota:
Le poussoir latéral doit être emmanché dans l'alésage D1 au minimum à la cote L3. Il sert à positionner et à serrer de petites pièces dans des éléments de montage. Si la pièce doit subir une opération d'usinage, un serrage d'appoint par des éléments de serrage supplémentaires peut s'avérer nécessaire (p. ex. nlm 04620). Lors du serrage d'éventuels éléments de montage, veillez à ce que le ressort en plastique soit détendu.

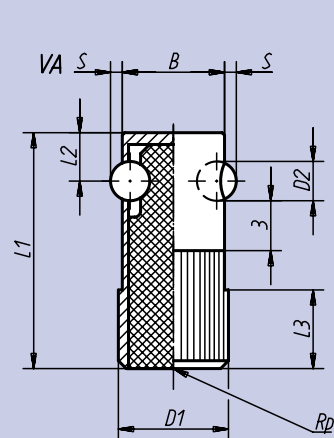
Forme A
Bille et ressort en Inox, asymétrique



Forme C
Bille en acier, ressort en plastique, asymétrique

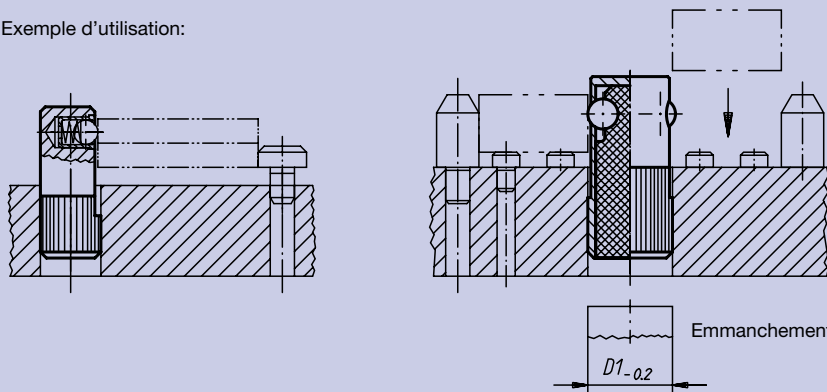


Forme D
Bille en acier, ressort en plastique, symétrique



Forme B
Bille en Delrin ressort en Inox, asymétrique

Exemple d'utilisation:



Référence Forme A	Référence Forme B	Référence Forme C	Référence Forme D	D ₁	D ₂	L ₁	L ₂	L ₃	B	S	Alésage logement H8	Force de ressort Initiale N	Force de ressort Finale N	g
03340-008	03340-108	-	-	8	3,0	25	3,6	6	3,2	0,9	8	2,5	6,5	8,7
03340-010	03340-110	-	-	10	4,0	30	4,2	7	4,0	1,0	10	4,5	9,0	17,0
03340-012	03340-112	-	-	12	5,0	35	4,8	9	5,0	1,5	12	6,5	13,0	29,0
03340-014	03340-114	-	-	14	6,5	40	5,8	10	5,4	1,8	14	8,0	18,0	43,0
-	-	03340-410	-	10	5,5	30	7,0	8	4,5	1,0	10	50,0	160,0	8,6
-	-	03340-412	-	12	6,5	35	8,0	9	5,5	1,5	12	60,0	270,0	13,0
-	-	03340-414	-	14	8,0	40	9,0	10	6,5	2,0	14	100,0	380,0	19,0
-	-	-	03340-616	16	5,5	35	7,0	11	15,0	1,5	16	36,0	190,0	20,0
-	-	-	03340-618	18	6,5	40	8,0	12	17,0	1,8	18	38,0	270,0	27,0
-	-	-	03340-622	22	8,0	45	9,0	15	21,0	2,5	22	40,0	410,0	43,0