



**Matière:**

Tige filetée et bille acier.

**Finition:**

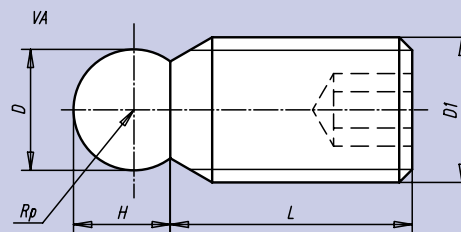
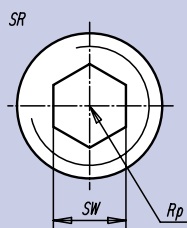
Tige filetée: bruni.  
Bille: trempé.

**Exemple de commande:**

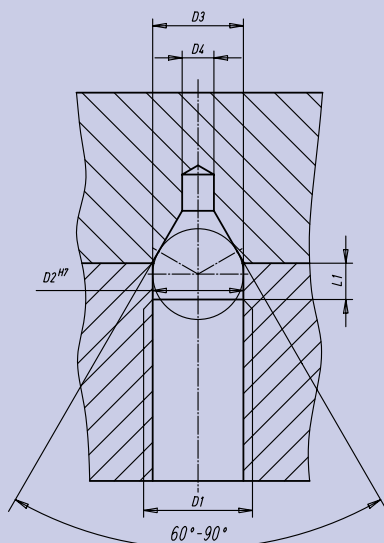
nlm 03159-05010

**Nota:**

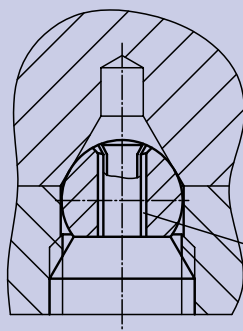
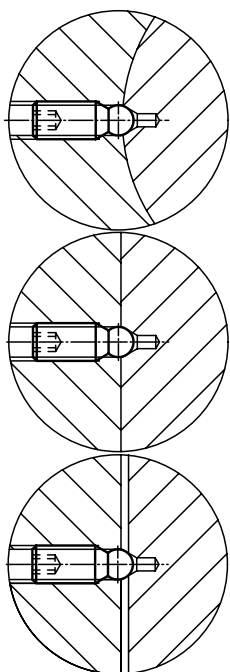
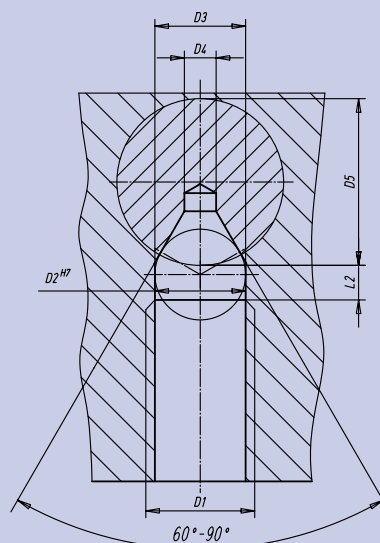
Maintien en appui, ajustement et serrage de pièces cylindriques ou plates, de poinçons, de pièces façonnées, d'axes, d'arbres etc., au moyen d'une bille mobile.



Cotes de montage pour pièces plates



Cotes de montage pour pièces cylindriques



La profondeur de vissage est fonction, d'une part, de l'engagement complet du diamètre de la bille dans la rainure de guidage, et, d'autre part, de l'angle de lamage, 60° ou 90°, de la pièce.  
La bille étant maintenue mobile sur la tige filetée, tout risque de gauchissement est exclu.

**Jeu**  
Pour un positionnement et un serrage sûrs, sans risque de gauchissement.

Référence	D <sub>h8</sub>	D <sub>1</sub>	D <sub>2</sub> <sup>H7</sup>	D <sub>3</sub> <sup>+0,2</sup>	D <sub>4</sub> <sup>max.</sup>	D <sub>5</sub> <sup>min.</sup>	H	L	L <sub>1</sub>	L <sub>2</sub>	SW	⊞ kg
03159-05010	4	M 5	4	4	1,6	10	3,3	10	1,7	1,5	2,5	0,001
03159-08014	6	M 8	6	6	2,0	14	5,0	14	2,5	2,0	4,0	0,004
03159-12020	10	M12	10	10	3,5	20	8,0	20	4,0	3,0	6,0	0,014