



Matière:

- Finition acier, doigt traité:
Classe de résistance: 5.8.
- Finition Inox, doigt traité:
Corps: X 10 CrNiS 18 9 = 1.4305.
Doigt: X 46 Cr 13 = 1.4034.
- Finition Inox, doigt non traité:
Corps: X 10 CrNiS 18 9 = 1.4305.
Doigt: X 10 CrNiS 18 9 = 1.4305.

Finition:

- Acier bruni:
Doigt traité, bruni, rectifié.
- Inox naturel:
Doigt traité et rectifié.
- Inox naturel:
Doigt non traité, rectifié.

Exemple de commande:

nlm 03092-1206

Nota:

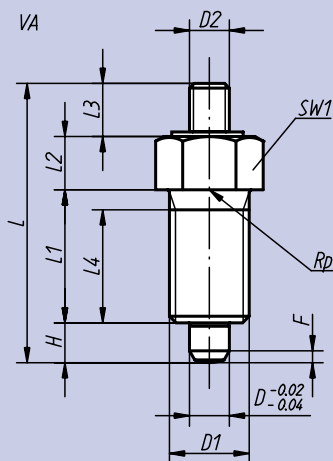
Les doigts d'indexage sont utilisés quand il faut éviter tout déplacement transversal.

Après déverrouillage du doigt d'indexage, une autre position peut être obtenue.

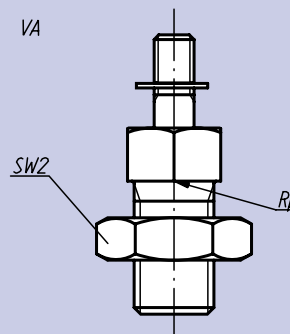
Sur le doigt fileté, il est possible de monter des poignées spéciales. De plus, ce doigt d'indexage accepte une automatisation par exemple à l'aide d'un vérin pneumatique, ou d'une commande à distance.

Finitions spéciales sur demande.

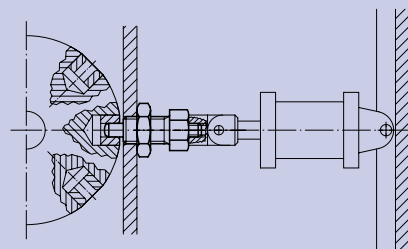
Forme E
avec doigt fileté,
sans contre-écrou



Form F
avec doigt fileté,
avec contre-écrou



Exemple d'utilisation:



Finition: Acier, doigt d'indexage traité

Référence Forme E	Référence Forme F	Taille	D	D ₁	D ₂	L	L ₁	L ₂	L ₃	L ₄	H	SW ₁	SW ₂	F x 30°	Force du ressort Initiale F ₁ en N	Force du ressort Finale F ₂ en N
03092-1105	03092-2105	1	5	M10 x 1,0	M 4	37	17	7	8	15	5	13	17	1,3	5	12
03092-1206	03092-2206	2	6	M12 x 1,5	M 6	42	20	8	8	17	6	14	19	1,8	6	14
03092-1308	03092-2308	3	8	M16 x 1,5	M 8	56	26	10	12	23	8	19	24	2,3	15	35
03092-1410	03092-2410	4	10	M20 x 1,5	M 8	62	28	12	12	25	10	22	30	2,8	15	40



Finition: Inox, doigt d'indexage traité

Référence Forme E	Référence Forme F	Taille	D	D ₁	D ₂	L	L ₁	L ₂	L ₃	L ₄	H	SW ₁	SW ₂	F x 30°	Force du ressort Initiale F ₁ en N	Force du ressort Finale F ₂ en N
03092-01105	03092-02105	1	5	M10 x 1,0	M 4	37	17	7	8	15	5	13	17	1,3	5	12
03092-01206	03092-02206	2	6	M12 x 1,5	M 6	42	20	8	8	17	6	14	19	1,8	6	14
03092-01308	03092-02308	3	8	M16 x 1,5	M 8	56	26	10	12	23	8	19	24	2,3	15	35
03092-01410	03092-02410	4	10	M20 x 1,5	M 8	62	28	12	12	25	10	22	30	2,8	15	40



Finition: Inox, doigt d'indexage non traité

Référence Forme E	Référence Forme F	Taille	D	D ₁	D ₂	L	L ₁	L ₂	L ₃	L ₄	H	SW ₁	SW ₂	F x 30°	Force du ressort Initiale F ₁ en N	Force du ressort Finale F ₂ en N
03092-11105	03092-12105	1	5	M10 x 1,0	M 4	37	17	7	8	15	5	13	17	1,3	5	12
03092-11206	03092-12206	2	6	M12 x 1,5	M 6	42	20	8	8	17	6	14	19	1,8	6	14
03092-11308	03092-12308	3	8	M16 x 1,5	M 8	56	26	10	12	23	8	19	24	2,3	15	35
03092-11410	03092-12410	4	10	M20 x 1,5	M 8	62	28	12	12	25	10	22	30	2,8	15	40