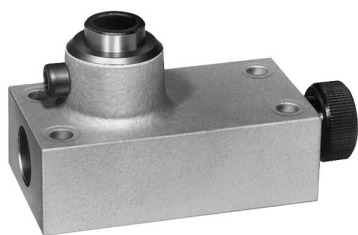
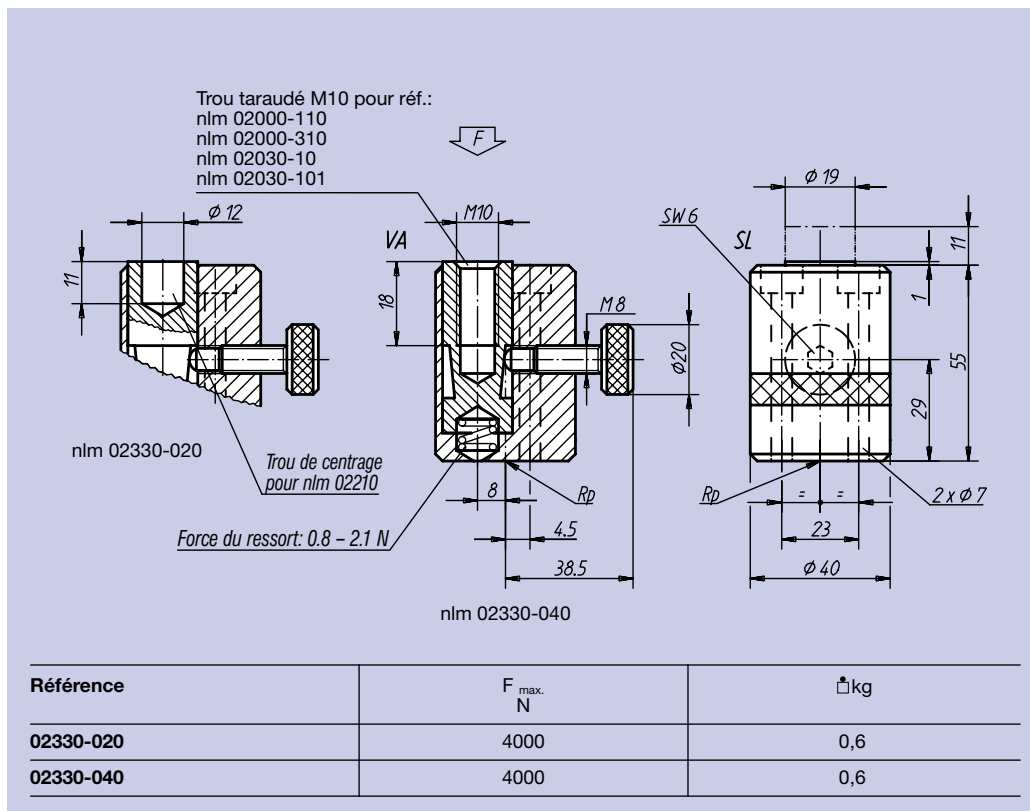
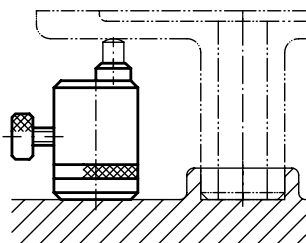




Matière:
Acier traité.
Finition:
Bruni.

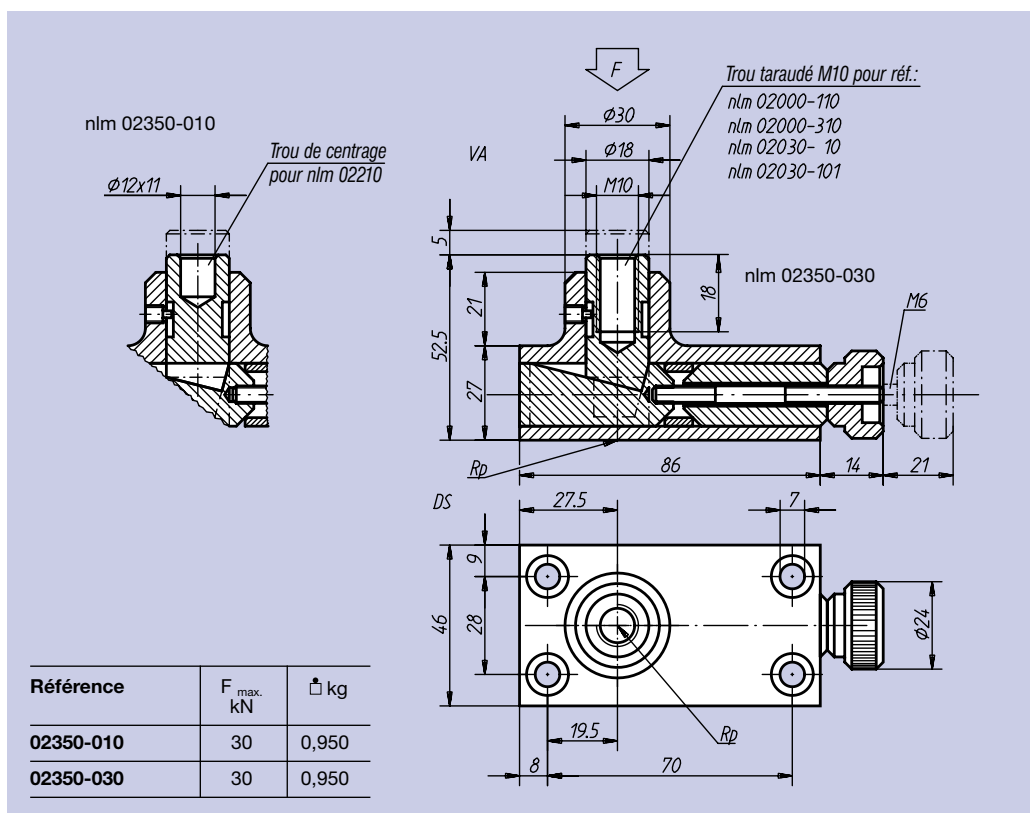
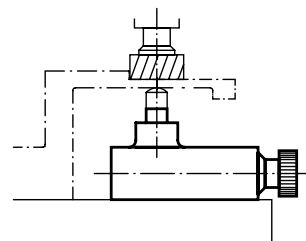
Exemple de commande:
nlm 02330-40



Matière:
Fonte grise EN-GJL 250.
Tête d'appui et éléments de blocage en acier traité.

Finition:
Support peint.
Acier: bruni.

Exemple de commande:
nlm 02350-030





Matière:

Acier.

Finition:

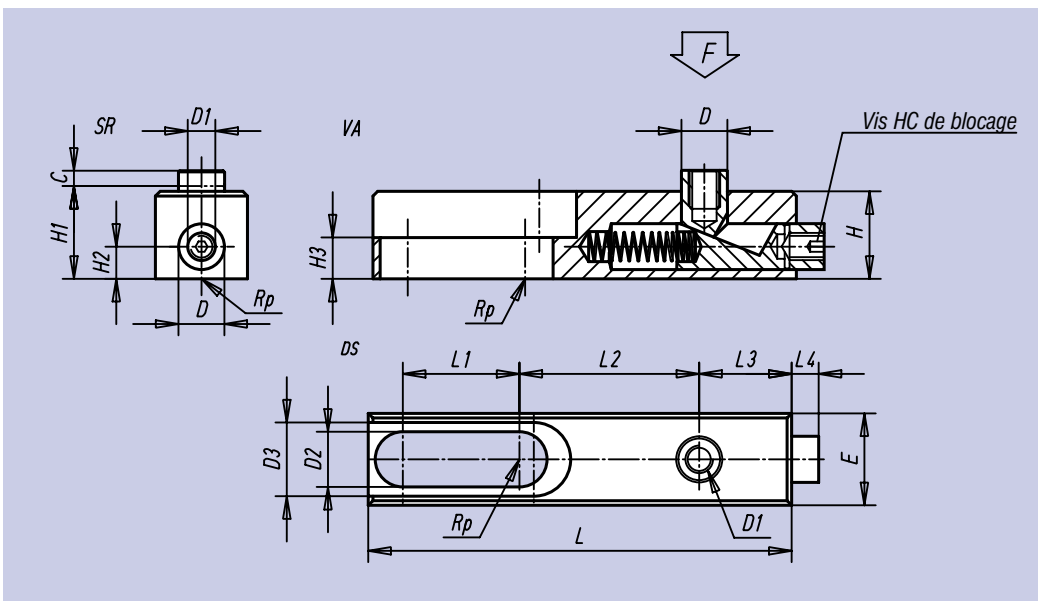
Bruni, rectifié.

Exemple de commande:

nlm 02360-006

Nota:

Le support anti-vibrant facilite les opérations de fraisage, de perçage, de dressage et de rectification; il empêche les vibrations.



Référence	C	D	D ₁	D ₂	D ₃	E	H	H ₁	H ₂	H ₃	L	L ₁	L ₂	L ₃	L ₄	F kN	kg
02360-006	4	10	M 6	8,2	16,2	20	19	19,5	7	9	92	25,5	39	20	6	3	0,2
02360-010	6	16	M10	12,5	24,4	30	28	31,0	10	10	149	44,0	61	32	11	15	0,6
02360-016	11	26	M16	19,0	35,0	50	50	51,0	18	22	228	61,0	98	52	20	35	2,1



Matière:

Acier.

Finition:

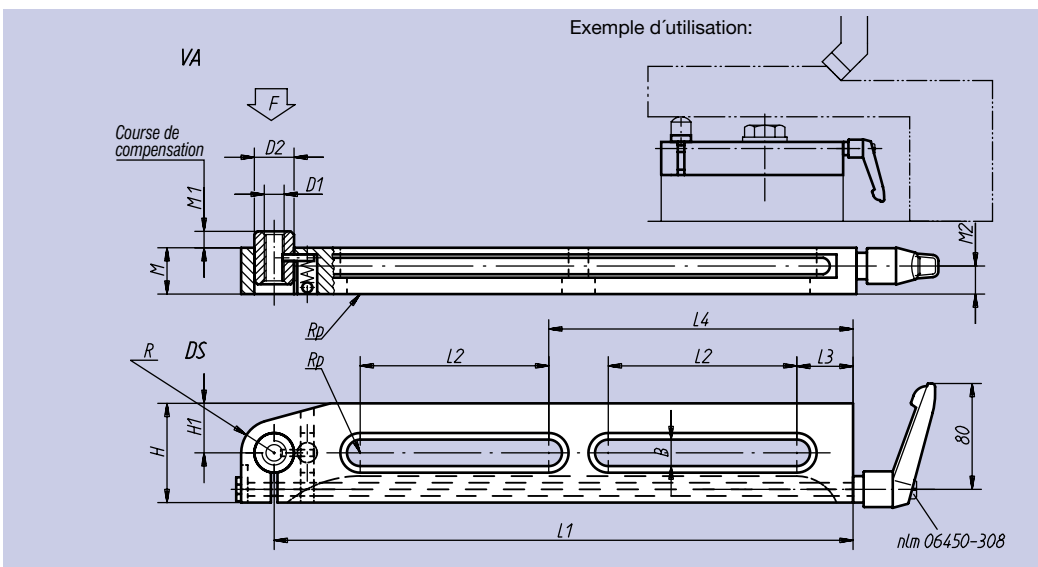
Cémenté et trempé, bruni, rectifié.

Exemple de commande:

nlm 02380-150

Nota:

Le support anti-vibrant facilite les opérations de fraisage, de perçage, de dressage et de rectification, il empêche les vibrations. Il assure une stabilisation rapide et exacte de la pièce, sans nécessiter de prise en sous-face de la pièce. La tête d'appui vient contre la pièce, la force du ressort, limitée, n'écrase pas la pièce. Le taraudage de la tête d'appui reçoit des tiges filetées de toutes sortes, permettant d'adapter librement la hauteur d'appui.



Référence	L ₁	L ₂	L ₃	L ₄	B	H	H ₁	D ₁	D ₂	M	M ₁	M ₂	R	F (N)	kg
02380-75*	75	35	13	-	8,5	30	10	M 8	13	19,5	3	11,5	10	500	0,255
02380-150*	150	90	20	-	13,0	50	25	M10	20	24,0	6	14,0	15	2500	1,200
02380-170*	170	100	25	-	17,0	60	20	M16	26	34,0	11	21,5	-	5000	2,400
02380-300	300	100	30	160	13,0	50	25	M10	20	24,0	6	14,0	15	2500	2,130

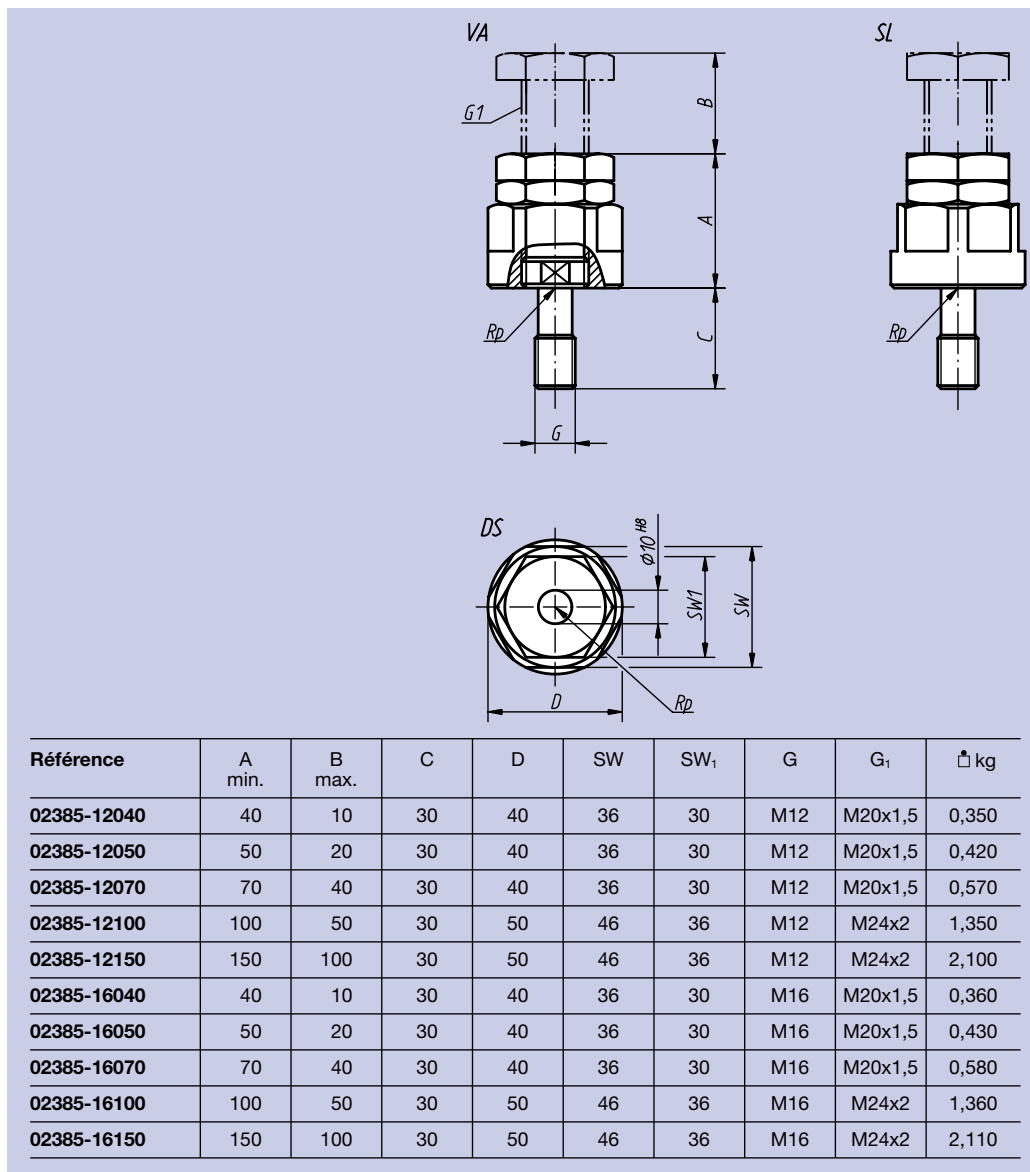
* Les modèles de supports anti-vibrants réf. nlm 02380-75, nlm 02380-150 et nlm 02380-170 ne possèdent qu'une seule rainure.



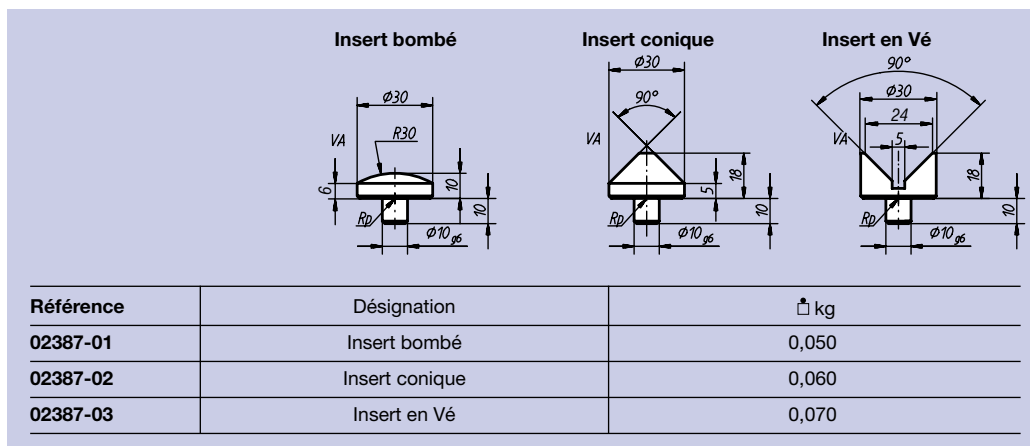
Matière:
Acier.
Finition:
Bruni.
Vis de réglage: acier traité.

Exemple de commande:
nlm 02385-16100

Nota:
Les possibilités d'utilisation sont augmentées par l'utilisation des inserts nlm 02387.



Matière:
Acier.
Finition:
Surface: trempé et bruni.
Exemple de commande:
nlm 02387-02

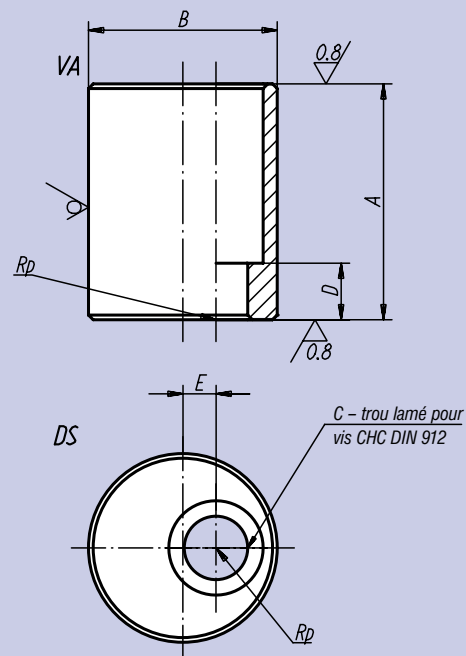




Matière:
Acier de décolletage.

Finition:
Traité et bruni.
Surface d'appui: rectifié.

Exemple de commande:
nlm 02390-10040



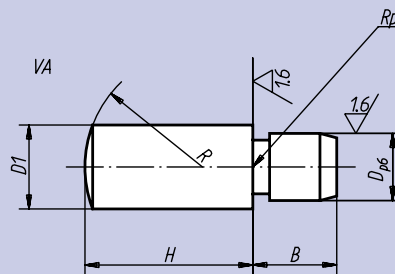
Référence	A ±0,01	B	C Trou lamé pour	D	E	⊠ kg
02390-08016	16	25	M 8	7	3,5	0,050
02390-08020	20	25	M 8	7	3,5	0,055
02390-08025	25	25	M 8	7	3,5	0,070
02390-08032	32	25	M 8	7	3,5	0,085
02390-08040	40	25	M 8	7	3,5	0,105
02390-08050	50	25	M 8	7	3,5	0,130
02390-10020	20	32	M10	9	5,0	0,100
02390-10025	25	32	M10	9	5,0	0,120
02390-10032	32	32	M10	9	5,0	0,155
02390-10040	40	32	M10	9	5,0	0,190
02390-10050	50	32	M10	9	5,0	0,235
02390-10063	63	32	M10	9	5,0	0,280
02390-12020	20	40	M12	7	7,0	0,155
02390-12025	25	40	M12	12	7,0	0,205
02390-12032	32	40	M12	12	7,0	0,255
02390-12040	40	40	M12	12	7,0	0,315
02390-12050	50	40	M12	12	7,0	0,390
02390-12063	63	40	M12	12	7,0	0,475
02390-12080	80	40	M12	22	7,0	0,610
02390-12100	100	40	M12	22	7,0	0,760
02390-12125	125	40	M12	22	7,0	0,935
02390-16025	25	50	M16	8	10,0	0,300
02390-16032	32	50	M16	15	10,0	0,400
02390-16040	40	50	M16	15	10,0	0,485
02390-16050	50	50	M16	15	10,0	0,595
02390-16063	63	50	M16	15	10,0	0,735
02390-16080	80	50	M16	35	10,0	0,925
02390-16100	100	50	M16	35	10,0	1,195
02390-16125	125	50	M16	35	10,0	1,470



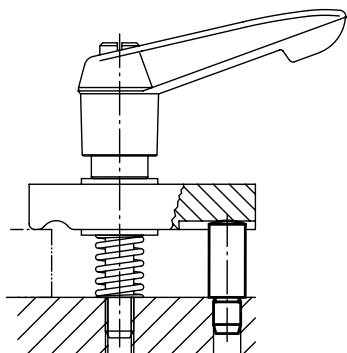
Matière:
Acier de cémentation XC10.

Finition:
Cémenté, trempé, bruni, rectifié.

Exemple de commande:
nlm 02130-10 x 20
(indiquer la cote H).



3.2 / (16 /)



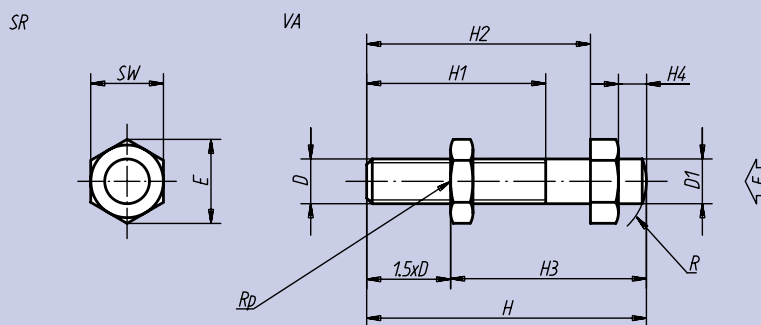
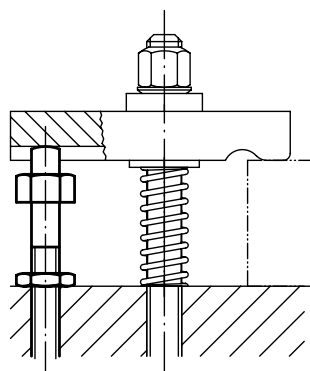
Référence	H ^{±0,25}				B	D _{p6}	D ₁	R	g
	8	10	12	16					
02130-05 x	8	10	12	16	5	4	5	7	3
02130-06 x	10	12	16	20	6	5	6	8	5
02130-08 x	12	16	20	25	8	6	8	11	11
02130-10 x	16	20	25	32	10	8	10	14	23
02130-12 x	20	25	32	40	12	10	12	16	42
02130-14 x	20	25	32	40	14	12	14	20	59
02130-16 x	25	32	40	50	16	14	16	25	97
02130-20 x	25	32	40	50	20	16	20	28	153



Matière:
Acier traité XC38.

Finition:
Bruni.
Surface d'appui: trempé.

Exemple de commande:
nlm 02150-10

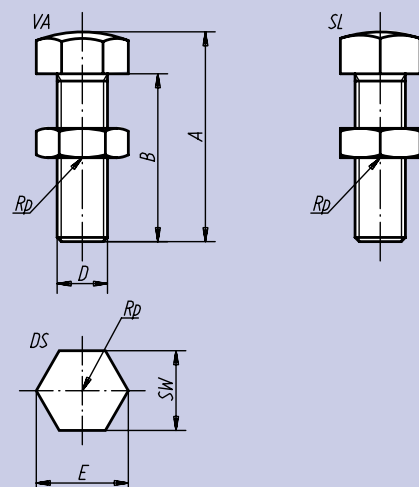


Référence	D	D ₁	H	H ₁	H ₂	H ₃		H ₄	E	SW	R	F N	kg
						min.	max.						
02150-05	M 5	5	50	32	40	20,5	42,5	5	11,5	10	7	1000	0,019
02150-06	M 6	6	50	32	40	21,0	41,0	5	11,5	10	8	1430	0,024
02150-08	M 8	8	50	32	40	22,0	38,0	5	15,0	13	11	2620	0,028
02150-10	M10	10	52	32	40	25,0	37,0	5	19,6	17	14	4180	0,048
02150-101	M10	10	70	32	56	42,0	55,0	6	19,6	17	14	4180	0,054
02150-12	M12	12	70	40	56	36,0	52,0	6	21,9	19	16	6100	0,078
02150-121	M12	12	95	50	80	51,0	77,0	6	21,9	19	16	6100	0,098
02150-14	M14	14	100	63	80	44,0	79,0	8	25,4	22	20	8320	0,135
02150-16	M16	16	100	63	80	45,0	76,0	8	27,7	24	25	11520	0,178
02150-161	M16	16	120	63	100	65,0	96,0	8	27,7	24	25	11520	0,220
02150-20	M20	20	110	70	88	50,0	90,0	10	34,6	30	28	18000	0,260



Matière, Finition:
Acier traité.
Trempe et bruni.
* Laiton.

Exemple de commande:
nlm 02153-16055



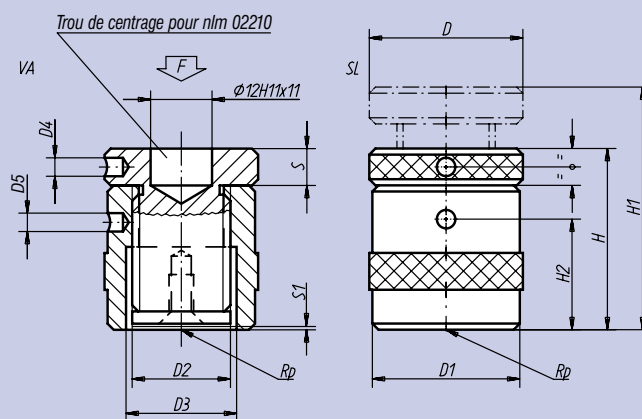
Référence	A	B	D	E	SW	kg
02153-08036	36	30	M 8	15,0	13	0,020
02153-10042	42	35	M10	19,6	17	0,040
02153-12048	48	40	M12	21,9	19	0,055
02153-16055	55	45	M16	27,7	24	0,114
02153-12148*	48	40	M12	21,9	19	0,061
02153-16155*	55	45	M16	27,7	24	0,127



Matière:
Acier traité.

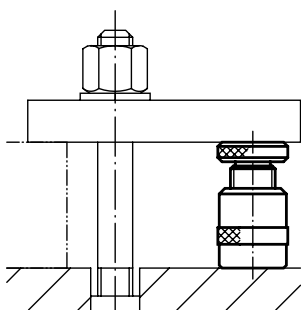
Finition:
Peinture, filet trapézoïdal auto-bloquant, vis à frein intégré.

Exemple de commande:
nlm 02170-02



Référence	D	D ₁	D ₂	D ₃	D ₄	D ₅	H	H ₁	H ₂	S	S ₁	F _{max} kN	kg
02170-01*	31	31	Tr 20 x 4	23	4	4	38	52	23	8	2,0	15	0,190
02170-015	50	49	Tr 30 x 4	36	6	6	42	52	24	12	2,5	60	0,550
02170-02	50	49	Tr 30 x 4	36	6	6	50	72	30	12	0,5	60	0,620
02170-03	50	49	Tr 30 x 4	36	6	6	71	102	43	16	1,5	60	0,900
02170-04	65	70	Tr 40 x 7	43	6	6	100	140	58	25	2,5	100	2,635
02170-05	70	80	Tr 50 x 8	55	6	6	140	212	90	30	4,0	170	4,600
02170-06	80	100	Tr 60 x 10	70	6	8	190	300	126	34	5,0	350	9,000

* Cette taille n'est pas munie de trou de centrage Ø 12.

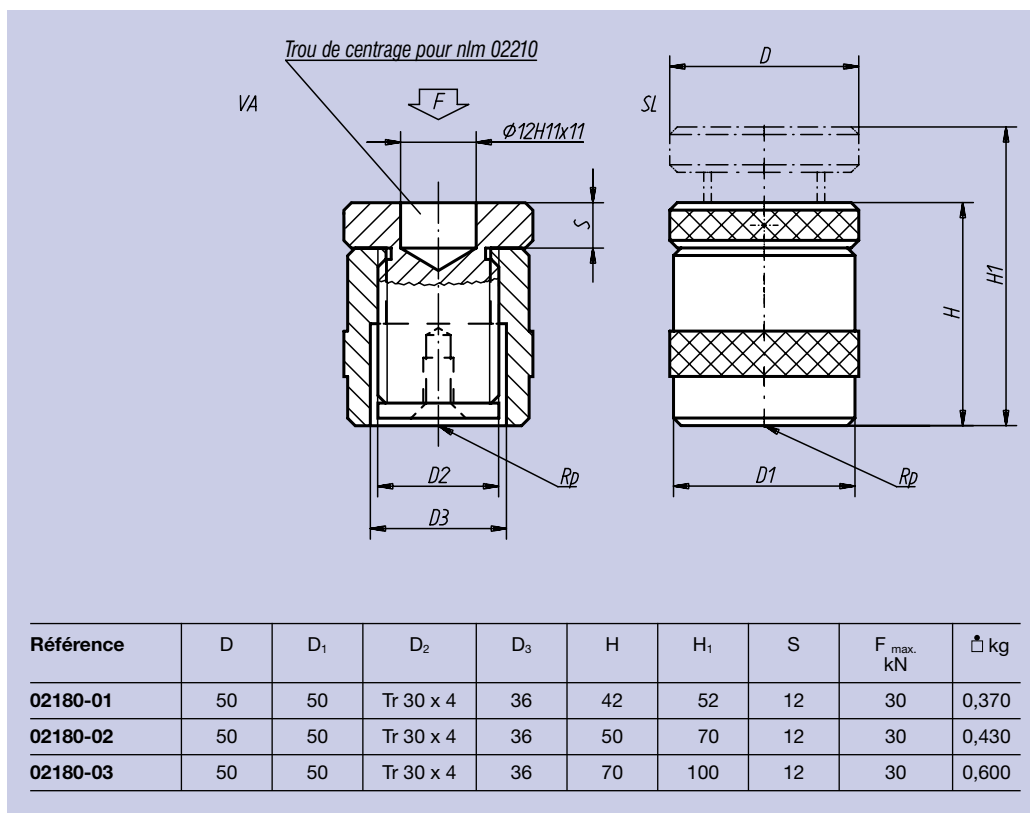




Matière:
Alliage léger (résistance à la traction: 400 N / mm²).
Vis: acier traité.

Finition:
Filet trapézoïdal autobloquant, vis à frein intégré.

Exemple de commande:
nlm 02180-01

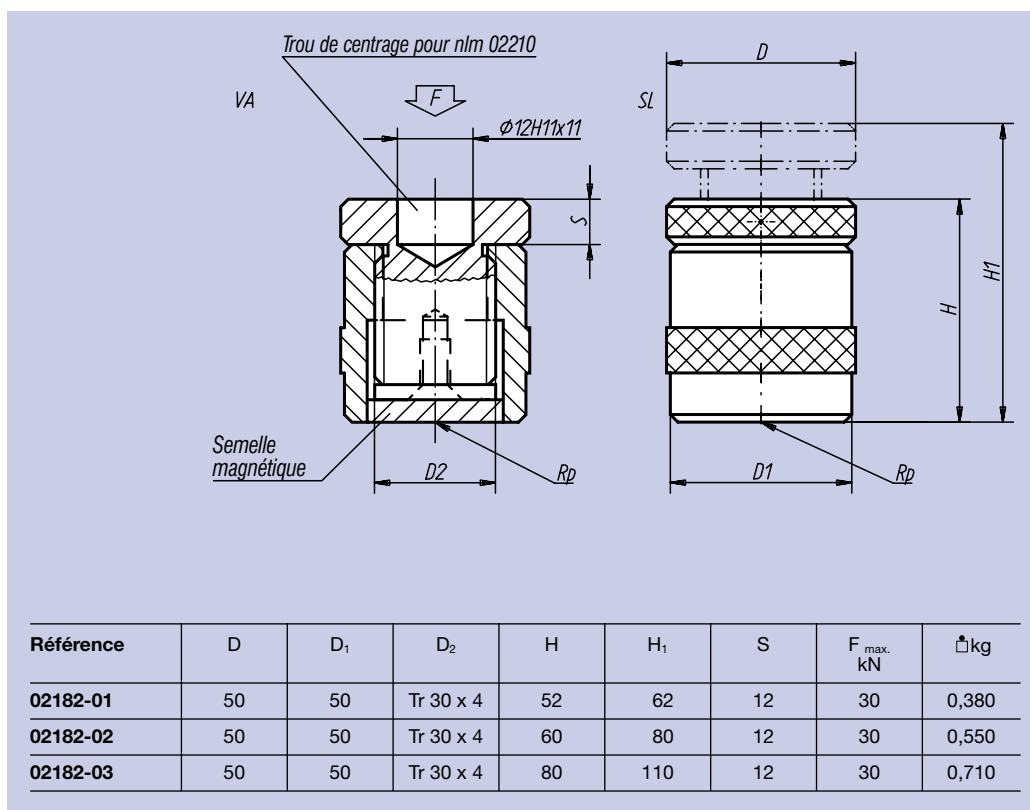


Matière:
Alliage léger (résistance à la traction: 400 N/mm²).
Vis: acier traité.

Finition:
Filet trapézoïdal autobloquant, vis à frein intégré.

Exemple de commande:
nlm 02182-01

Nota:
Convient aussi bien pour les applications horizontales que verticales. Le pied magnétique permet un positionnement exact de la pièce dans le sens vertical.
Vérin utilisé pour les tables de machines de précision ou marbres de machines à mesurer.

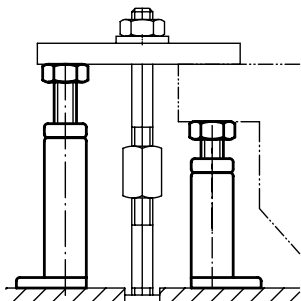




Matière:
Acier traité.

Finition:
Peinture, vis à filet trapézoïdal 30 x 6.

Exemple de commande:
nlm 02190-03



Technical drawings showing front and side views of the high jack assembly. Dimensions include: $\phi 50$, VA, H, H₁, S, DS, SW 46, B, Rp, 75, 37, 87, 110, 90, 120, 160, $\phi 12H11 \times 11$ Trou de centrage pour nlm 02210, nlm 02190-01, nlm 02190-02, nlm 02190-03, nlm 02190-04.

Référence	Plaque de réglage	Plaque de base	H	H ₁	B	S	F kN	kg
02190-01	100 – 140	76 x 111	100	140	18	17	60	1,750
02190-02	140 – 200	76 x 111	140	200	18	17	60	2,200
02190-03	200 – 320	90 x 160	200	320	22	22	40	3,400
02190-04	320 – 540	90 x 160	320	540	22	25	25	5,100



Matière:
Acier traité.

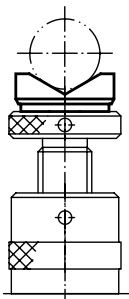
Finition:
Bruni.

Exemple de commande:
nlm 02210-021

Nota:

S'utilise avec les références:

- nlm 02170
- nlm 02180
- nlm 02182
- nlm 02190
- nlm 02330-020
- nlm 02350-010



Référence	kg
Tête bombée	
02210-01	0,090
Tête de centrage	
02210-03	0,120

Référence	D min.	D max.	D ₁	D ₂	L	A	kg
02210-02	10	50	45	42	23	32	0,120
02210-021	22	100	65	62	38	56	0,545

Référence	D	D ₁	L	L ₁	L ₂	kg
Tête de fixation						
02210-04	63	14	40	8	12	0,325
02210-041	78	25	65	8	15	0,715

Tête bombée

Tête de centrage*

Tête en vé

Tête de fixation

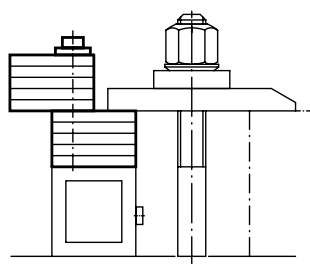
* La tête de centrage sert à monter les vérins 02170, 02180, 02182 de Ø50 sur tout autre vérin ayant un trou de centrage Ø12.



Matière:
Bloc de bridage: acier traité.
Bloc support: acier.

Finition:
Bloc support: bruni.

Exemple de commande:
nlm 02240-75 (bloc de bridage compact), nlm 02240-140 (bloc support).



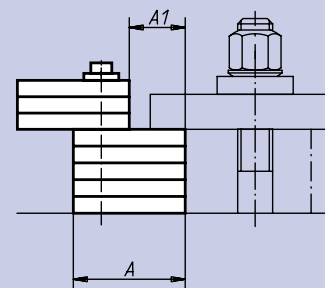
Référence bloc de bridage compact	Hauteur de bridage maxi.	Paliers de bridage	Épaisseur des plaquettes	Surface de base A x B	Surface d'appui A ₁ x B	⊞ kg
02240-30	30	11	2	50 x 35	20 x 35	0,380
02240-46	46	13	3			0,600
02240-85	85	26	3	60 x 50	26 x 50	1,100
02240-50	48	11	4			1,150
02240-102	102	24	4	90 x 80	40 x 80	2,330
02240-75*	77	14	5			4,000
02240-150*	153	29	5			8,150

Avec plaque de base aimantée

02240-35	35	11	2	50 x 35	20 x 35	0,400
02240-51	51	13	3	50 x 35	20 x 35	0,650
02240-55	55	11	4	60 x 50	26 x 50	1,200

*Seules ces deux tailles s'adaptent aux blocs supports.

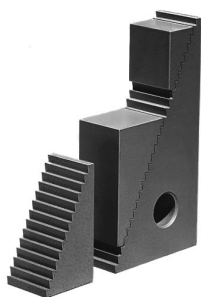
Référence bloc support	Hauteur (à l'horizontale)	Hauteur (à la verticale)	Surface	⊞ kg
02240-70	70	-	90 x 80	2,000
02240-140	90	140	140 x 80 horizontal 90 x 80 vertical	3,180
02240-290	145	290	290 x 80 horizontal 145 x 80 vertical	7,300



Nota:

Les blocs de bridage compacts sont constitués d'un jeu de plaquettes en acier, solidement reliées entre elles à l'aide d'un axe, sur lequel chaque plaquette tourne librement, de 180°. Ce dispositif peut s'utiliser indifféremment à la verticale ou à l'horizontale. La hauteur d'appui souhaitée s'obtient facilement.

Les blocs supports, tailles 140 et 290 s'utilisent indifféremment à la verticale ou à l'horizontale et s'empilent au besoin. Les alésages situés sous les blocs de bridage reçoivent les bossages des blocs supports.

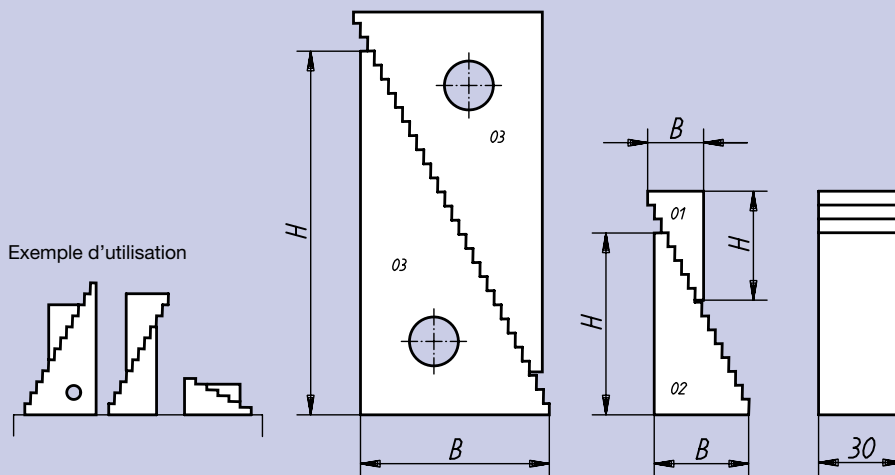


Matière:
Acier traité.

Finition:
Peinture.

Exemple de commande:
nlm 02270-02

Nota:
Vous trouverez un assortiment de ces cales crénelées à la réf. 02310. Les cales crénelées s'utilisent par 2 ou avec les brides crénelées, réf. 04070. La cale 02270-03 comporte un trou Ø18 positionné à 26x26.



Référence	B	H	Hauteur d'appui		⊞ kg la paire
			min.	max.	
02270-01	19,0	32	22	51	0,180
02270-02	35,5	65	39	107	0,600
02270-03	68,0	130	71	208	2,100

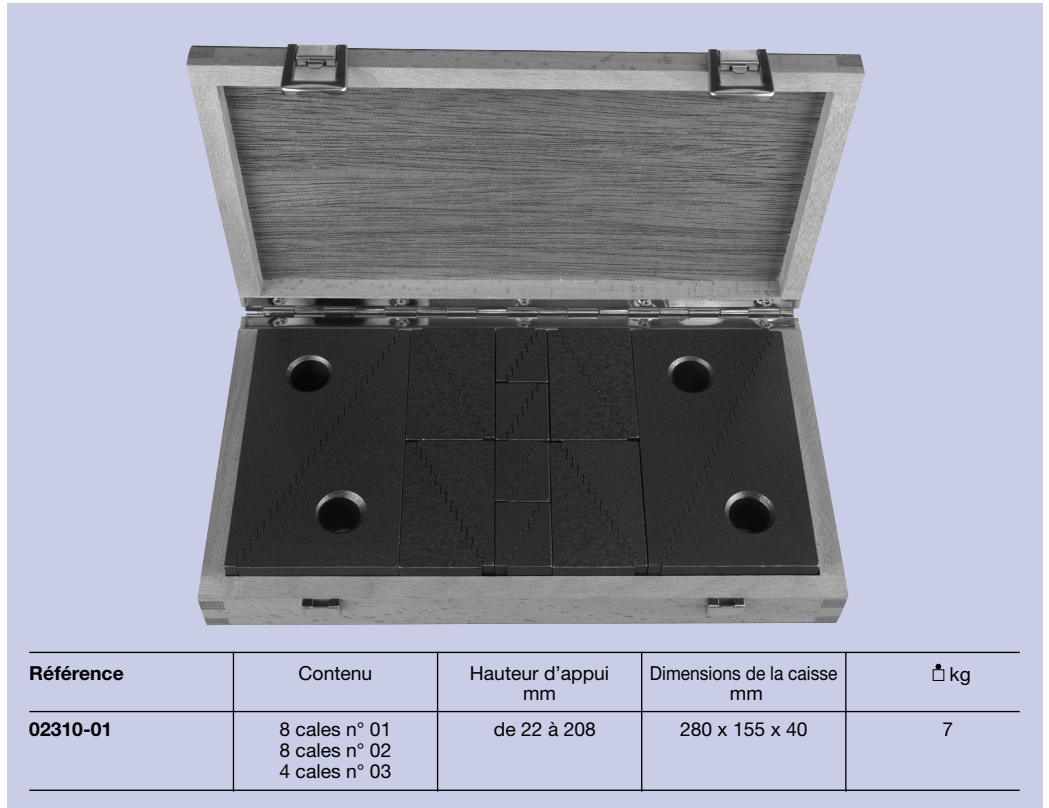
Pas vertical: 4,65 mm
Pas horizontal: 2,3 mm

Matière:
Acier traité.

Finition:
Peinture.

Exemple de commande:
nlm 02310-01

Nota:
La denture spéciale permet d'utiliser ces cales aussi bien en position verticale qu'horizontale. Le jeu complet de cales, rangé dans une caisse en bois, comportant 20 cales interchangeables entre elles, offre une grande variété de possibilités d'applications. Les cales crénelées sont également disponibles à l'unité, voir réf. nlm 02270. Les cales crénelées s'utilisent par 2 ou avec les brides crénelées, réf. nlm 04070.



Référence	Contenu	Hauteur d'appui mm	Dimensions de la caisse mm	⊠ kg
02310-01	8 cales n° 01 8 cales n° 02 4 cales n° 03	de 22 à 208	280 x 155 x 40	7

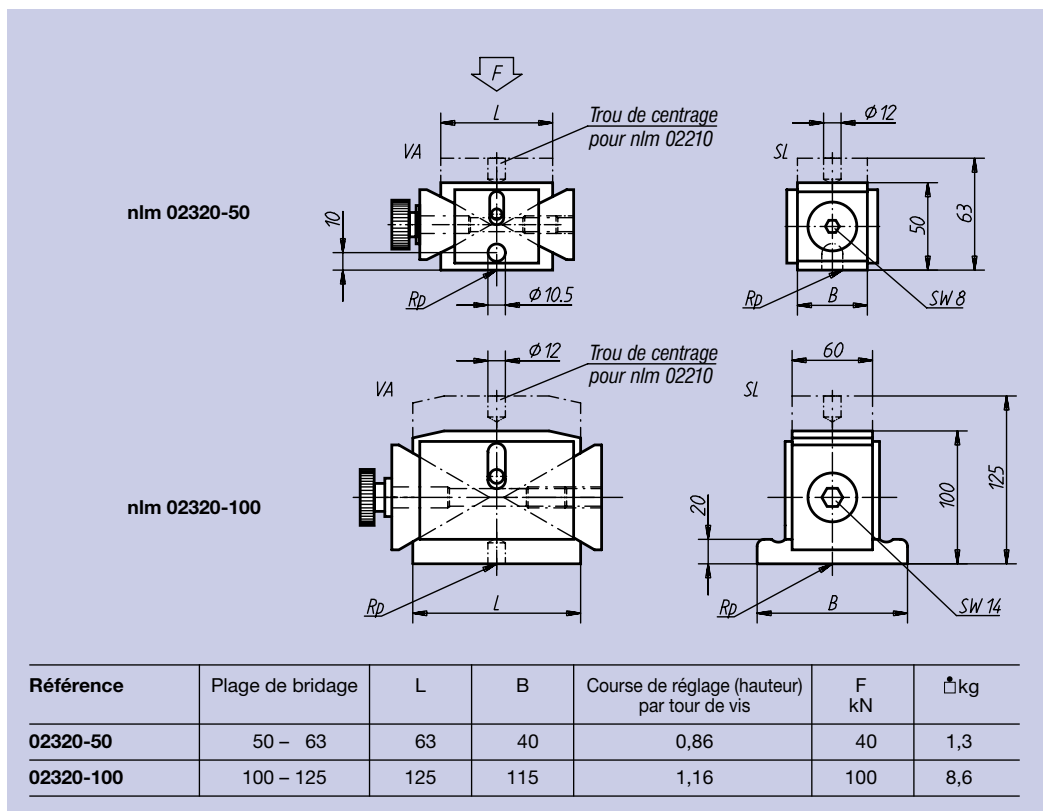


Matière:
Acier traité et fonte GS.

Finition:
Acier: traité et bruni.
Surface d'appui de la cale: rectifié.

Exemple de commande:
nlm 02320-50

Nota:
Réglage sensitif, grâce à la vis moletée ou une clé à six pans; translation verticale sans déplacement latéral. Convient tout particulièrement pour le positionnement et l'usinage de pièces lourdes. Une tête de vérin, réf. 02210-01 est fournie avec chaque cale réglable en hauteur.



Référence	Plage de bridage	L	B	Course de réglage (hauteur) par tour de vis	F kN	⊠ kg
02320-50	50 – 63	63	40	0,86	40	1,3
02320-100	100 – 125	125	115	1,16	100	8,6