



**Matière:**  
Acier traité.

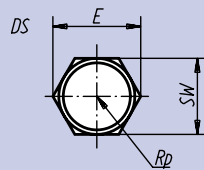
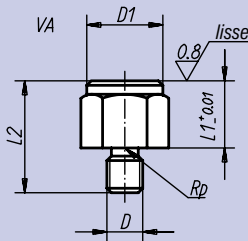
**Finition:**  
Bruni.  
Surface d'appui traitée.

**Exemple de commande:**  
nlm 02040-215

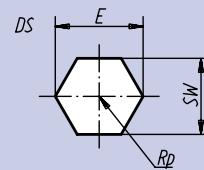
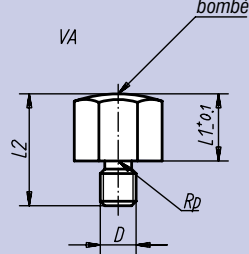
**Nota:**  
Les pieds de positionnement peuvent s'intégrer dans des éléments de serrage, de butée ou d'appui standard.

**fileté**

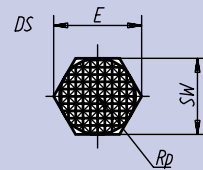
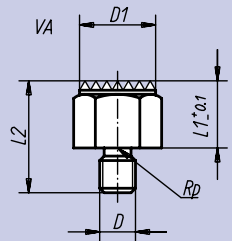
**Forme A**  
Surface plane rectifiée



**Forme B**  
Surface bombée

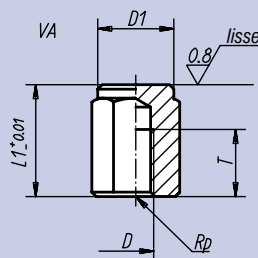


**Forme C**  
Surface à picots

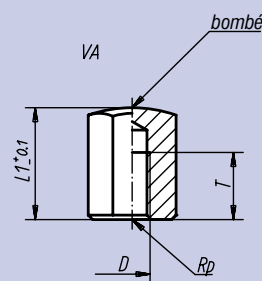


**tarauté**

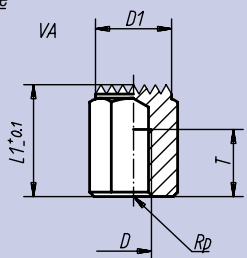
**Forme D**  
Surface plane rectifiée



**Forme E**  
Surface bombée



**Forme F**  
Surface à picots



Référence Forme A	Référence Forme B	Référence Forme C	D	L <sub>1</sub>	D <sub>1</sub>	L <sub>2</sub>	E	SW	kg
02040-1101	02040-2101	02040-3101	M 8	10	17	20	19,4	17	0,024
02040-110	02040-210	02040-310	M12	10	22	24	25,2	22	0,040
02040-115	02040-215	02040-315	M12	15	22	29	25,2	22	0,056
02040-1151	02040-2151	02040-3151	M16	15	30	34	33,0	30	0,130
02040-1201	02040-2201	02040-3201	M16	20	30	39	33,0	30	0,155

Référence Forme D	Référence Forme E	Référence Forme F	D	L <sub>1</sub>	D <sub>1</sub>	T	E	SW	kg
02040-415	02040-515	02040-615	M 8	15	17	6	19,4	17	0,023
02040-4251	02040-5251	02040-6251	M 8	25	17	16	19,4	17	0,040
02040-420	02040-520	02040-620	M12	20	22	10	25,2	22	0,052
02040-425	02040-525	02040-625	M12	25	22	15	25,2	22	0,065
02040-430	02040-530	02040-630	M12	30	22	20	25,2	22	0,077
02040-440	02040-540	02040-640	M12	40	22	25	25,2	22	0,105
02040-450	02040-550	02040-650	M12	50	22	25	25,2	22	0,135
02040-4301	02040-5301	02040-6301	M16	30	30	20	33,0	30	0,140
02040-4501	02040-5501	02040-6501	M16	50	30	25	33,0	30	0,250

