



Matière:

Acier.

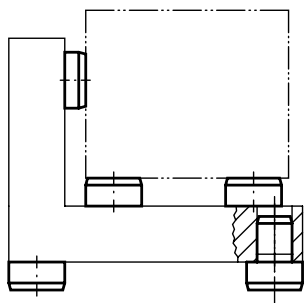
Finition:

Trempé et rectifié.

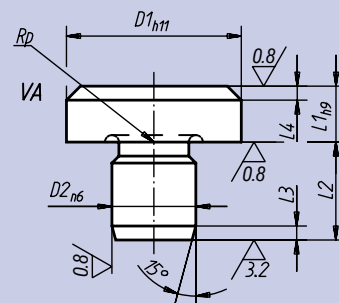
Surface d'appui sans point de centre.

Exemple de commande:

nlm 02010-081



Référence	D _{1 h11}	L _{1 h9}	D _{2 n6}	L ₂	L ₃	L ₄	g
02010-041	6	2,5	4	6,5	1,2	1,2	1,0
02010-042	6	4,5	4	8,5	1,2	1,2	2,0
02010-04	6	5,0	4	6,0	1,2	1,2	2,0
02010-061	10	4,5	6	8,5	1,5	1,5	4,0
02010-06	10	8,0	6	8,0	1,5	1,5	6,2
02010-08	16	5,0	8	10,0	2,0	2,0	10,7
02010-081	16	13,0	8	10,0	2,0	2,0	24,0
02010-10	20	6,0	10	12,0	2,0	2,0	22,0
02010-101	20	12,0	10	12,0	2,0	2,0	25,0
02010-12	25	8,0	12	14,0	2,0	2,0	41,0
02010-122	25	20,0	12	14,0	2,0	2,0	87,0
02010-123	25	30,0	12	14,0	2,0	2,0	130,0
02010-16	30	25,0	16	20,0	2,5	2,5	170,0
02010-164	30	40,0	16	20,0	2,5	2,5	250,0
02010-165	30	50,0	16	20,0	2,5	2,5	310,0
02010-166	30	65,0	16	20,0	2,5	2,5	390,0
02010-20	30	80,0	20	20,0	2,5	2,5	485,0
02010-201	30	100,0	20	20,0	2,5	2,5	600,0
02010-202	40	13,0	20	20,0	3,2	3,2	175,0
02010-203	40	32,0	20	20,0	3,2	3,2	360,0



Nota:

En cas d'utilisation de plusieurs pieds lisses, rectifier légèrement les pieds pour parfaire l'assise. Les pieds peuvent également s'utiliser pour la construction de dispositifs d'usinage.

Notes: