

## N° 6821F

### Sauterelle pneumatique avec vérin vertical.

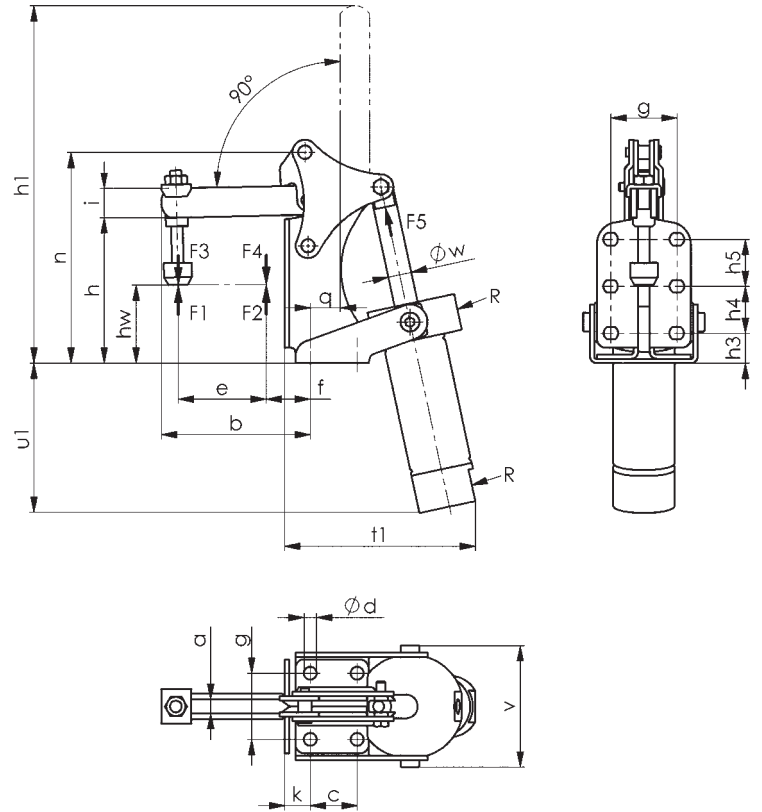
Gain de place du fait de sa forme. Deux possibilités de montage. Equipée d'un vérin FESTO double effet. **Piston magnétique pour détecteur.** Sauterelle zinguée et passivée. Rivets en acier inoxydable montés graissés dans des bagues cémentées. Avec orifices d'étranglement pour diminution de la vitesse. **Complète avec vis de placage trempée et revenue, zinguée N° 6890.**



Code	Modèle	F1 [kN]	F2 [kN]	F3 [kN]	F4 [kN]	F5 [kN]	Vn [dm³]	Hauteur [mm]	Longueur [mm]	Vis de placage	Poids [g]
91801	2	1,0	1,2	0,7	1,0	0,30	0,26	170	130	M6x35	800
91819	3	1,4	2,5	0,6	1,1	0,50	0,35	205	160	M8x45	1100
91827	4	2,0	3,0	1,5	2,2	0,75	0,80	260	220	M8x65	1600

F3 + F4 = Puissance maximale à 6 bar.

Vn = Consommation d'air en dm³ à 6 bar pour un aller et retour du vérin.



### Tableau des cotes

Code	Modèle	a	b	c	ød	e	f	g	h	h1	h3	h4	h5	hw	i	k	n	q	R	t1	u1	v	øw
91801	2	6	56	12,5	5,5	27	24	27,0	65	145	16	12,5	12,5	37-46	12	16	94	8	M5	90	70	62	10
91819	3	8	82	16,0	6,5	42	30	25,4	72	185	18	16,0	-	38-50	18	16	108	13	G1/8	105	90	70	12
91827	4	10	102	32,0	8,5	52	40	45,0	100	240	22	32,0	32,0	50-79	20	18	144	20	G1/8	135	105	85	16

Code	Modèle	Vérin piston-Ø	Vérin course	Capteur 24V, M8, 0,3m *	Fixation*
91801	2	25	42	SME-8-S-LED-24	SMBR-8-25
91819	3	32	52	SME-8-S-LED-24	SMBR-8-32
91827	4	40	62	SME-8-S-LED-24	SMBR-8-40

Le Ø de piston détermine la force d'actionnement F5 avec une pression de 6 bar.  
\*A commander séparément chez FESTO.