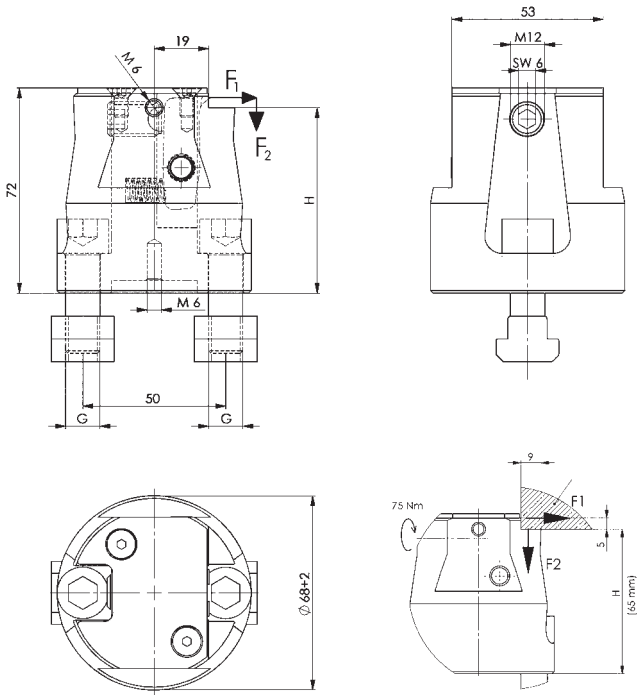


N° 6498

Bride latérale

M 12x14, complète avec fixation M 12. Corps de base en acier cémenté, nitruré. Élément de serrage en acier cémenté. Couple de serrage 75 Nm. Fixation par vis de la classe de résistance mécanique 10.9.



Code	Modèle	Rainure	H ±0,1	G	F1 [kN]	F2 [kN]	Poids [g]
73890	M12x14	14	65	M12	12	5	1530

Exécutions spéciales (cote H ± 0,01) livrables sur demande

Utilisation:

La bride latérale mécanique à effet de placage peut être utilisée comme élément de bridage ou comme butée fixe. Le serrage de la vis transversale agit sur le doigt de préhension. Celui-ci avance en effectuant un effet de placage sur la portée d'appui. Le montage sur plusieurs brides latérales permet d'assurer un serrage répétitif et de précision des pièces. La plaque d'adaptation n° 6498FT permet un montage transversal par rapport aux rainures de table.

Avantages:

- Construction compacte
- Fixation solide et fiable de la pièce grâce à l'effet de placage
- Dégagement de la face supérieure des pièces pour les alésages ou des rainures
- Serrage bas latéral permettant des usinages sur 5 faces
- Un taraudage latéral de la bride permet la fixation d'une butée
- Utilisation horizontale ou verticale
- Mise en œuvre polyvalente et variée

Remarque:

Avec un lardon d'alignement plat n° 6322B (N° cde 71712), la bride latérale peut être positionnée avec précision dans la rainure de la table de machine.

