



# **GORREUX**

## **PROGRAMME DE VENTES ONZE GAMMA**

**Rue de l'Ourchet, 7  
B - 5030 BEUZET - GEMBLOUX (Belgium)**

**Tel. +32 (0)81 - 56 71 91**

**Fax +32 (0)81 - 56 77 91**

**e-mail : [infog@gorreux.be](mailto:infog@gorreux.be)**

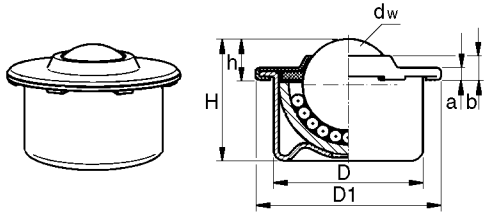
**[www.gorreux.be](http://www.gorreux.be)**

Nous avons voulu dans un espace minimum vous donner un maximum d'informations. Celles-ci vous donnent un aperçu de notre programme. Pour de plus amples informations, notre site internet de plus de mille pages est à votre disposition. Pour accéder à la page voulue prendre notre adresse internet [www.gorreux.be](http://www.gorreux.be). Dans la page d'accueil à gauche avant dernière position « recherche », dans la case « introduisez la référence » (le nr de la pièce du catalogue) vous voilà à la page demandée, en bas de la page « cliquer » sur next pour aller à la page suivante et ainsi faire le tour de ce chapitre. Il y a environ 40 chapitres que vous pouvez atteindre par la page d'accueil à gauche 3 ème position « chapitre » choisir le titre voulu vous y verrez de petites images du chapitre demandé et « cliquer » sur celle qui vous intéresse.

**1986**

Roulements à billes avec boîtier acier

Kogellagers met stalen behuizing



- Forme A : couvercle et boîtier galvanisés
- Forme B : toutes les pièces sont galvanisées, les billes sont en acier inoxydable
- Forme C : les pièces sont toutes en acier inoxydable

- Uitvoering A : deksel en behuizing gegalvaniseerd
- Uitvoering B : alle delen gegalvaniseerd, de kogels zijn in roestvrij staal
- Uitvoering C : alle onderdelen zijn in roestvrij staal

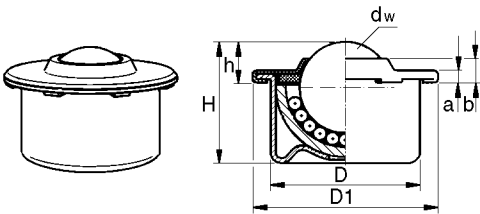
code	dw	F/V	D	D1	h	H	***
198601	015	A	24 +/- 0,065	31	9,5 +/- 0,2	21,5	500
198602	022	A	36 +/- 0,080	45	9,8 +/- 0,2	29,5	1300
198603	030	A	45 +/- 0,080	55	13,8 +/- 0,3	37,5	2500
198604	045	A	62 +/- 0,095	75	19,0 +/- 0,4	53,7	6000
198611	015	B	24 +/- 0,065	31	9,5 +/- 0,2	21,5	370
198612	022	B	36 +/- 0,080	45	9,8 +/- 0,2	29,5	970
198613	030	B	45 +/- 0,080	55	13,8 +/- 0,3	37,5	1900
198614	045	B	62 +/- 0,095	75	19,0 +/- 0,4	53,7	4500
198621	015	C	24 +/- 0,065	31	9,5 +/- 0,2	21,5	370
198622	022	C	36 +/- 0,080	45	9,8 +/- 0,2	29,5	970
198623	030	C	45 +/- 0,080	55	13,8 +/- 0,3	37,5	1900

\*\*\* Coefficient de portée C (N)      \*\*\* Draagcoëfficiënt C (N)

**1987**

Roulements à billes mobile en matér. synthétique

Beweegbare kogellagers in synthetisch materiaal



- Forme A : couvercle et boîtier galvanisés
- Forme B : toutes les pièces sont galvanisées, billes porteuses en delrin

- Uitvoering A : deksel en behuizing gegalvaniseerd
- Uitvoering B : alle delen gegalvaniseerd, de kogels zijn in delrin

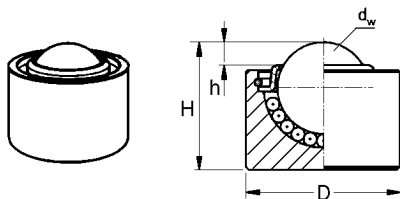
code	dw	F/V	D	D1	h	H	***
198701	015	A	24 +/- 0,065	31	9,5 +/- 0,2	21,5	70
198702	022	A	36 +/- 0,080	45	9,6 +/- 0,2	29,3	100
198703	030	A	45 +/- 0,080	55	13,6 +/- 0,3	37,3	150
198711	015	B	24 +/- 0,065	31	9,5 +/- 0,2	21,5	70
198712	022	B	36 +/- 0,080	45	9,6 +/- 0,2	29,3	100
198713	030	B	45 +/- 0,080	55	13,6 +/- 0,3	37,3	150

\*\*\* Coefficient de portée C (N)      \*\*\* Draagcoëfficiënt C (N)

**1989**

Roulements à billes avec boîtier en acier massif

Kogellagers met behuizing in massief staal



code	dw	D	h	H	***
198901	012	20 +/- 0,065	3,0	16,5 +/- 0,2	250

Acier, blanc

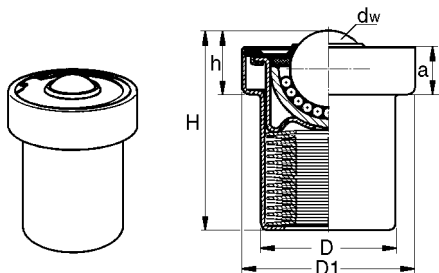
Staal, blank

\*\*\* Coefficient de portée C (N)      \*\*\* Draagcoëfficiënt C (N)

# 1988

Roulements à billes avec élément ressort

Kogellagers met veerelement



code	dw	F/V	D	D1	h	H	a	*	**	***
198801	022	A	38,8	50 +/- 0,100	18,6	58,10	13,6	730,0	860	+25/-7,5
198802	030	A	48,2	62 +/- 0,125	24,4	70,00	17,0	1350,0	1600	+15/-7,5
198803	045	A	66,4	85 +/- 0,150	35,6	100,50	24,2	2280,0	2770	+15/-7,5
198811	022	B	38,8	50 +/- 0,100	18,6	58,10	13,6	730,0	860	+25/-7,5
198812	030	B	48,2	62 +/- 0,125	24,4	70,00	17,0	1350,0	1600	+15/-7,5
198813	045	B	66,4	85 +/- 0,150	35,6	100,50	24,2	2280,0	2770	+15/-7,5

Forme A : couvercle et boîtier galvanisés  
 Forme B : toutes les pièces sont galvanisées, les billes sont en acier inoxydable  
 Uitvoering A : deksel en behuizing gegalvaniseerd  
 Uitvoering B : alle delen gegalvaniseerd, de kogels zijn in roestvrij staal

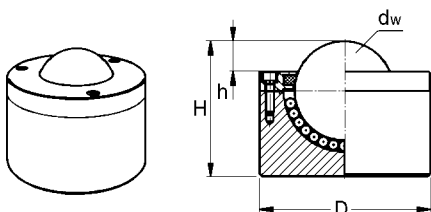
\* Force de précontrainte - \*\* Force finale -  
 \*\*\* Tolérances pour force de précontrainte et force finale

\* Voorspankracht - \*\* Uiteindelijke kracht -  
 \*\*\* Tolerantie op voorspan- en uiteindelijke kracht

# 1990

Roulements à billes avec boîtier en acier massif

Kogellagers met behuizing in massief staal



Acier, blanc

Staal, blank

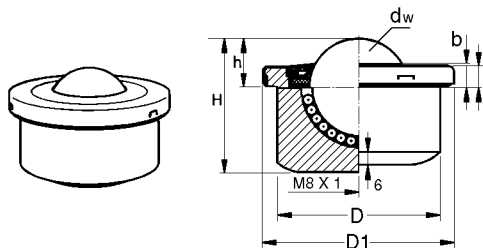
code	dw	D	h	H	resistance weerstand
199001	076	130 +/- 0,080	23,0	103 +/- 0,2	20000
199002	090	145 +/- 0,080	25,0	115 +/- 0,2	25000

\*\*\* Coefficient de portée C (N) \*\*\* Draagcoëfficiënt C (N)

# 1991

Roulements à billes avec boîtier en acier massif

Kogellagers met behuizing in massief staal



Forme A : acier, blanc  
 Forme B : couvercle et boîtier galvanisés  
 Forme C : toutes les pièces sont galvanisées, les billes sont en acier inoxydable

code	dw	F/V	D	D1	h	H	***
199101	060	A	100 +/- 0,110	117	29,5 +/- 0,2	77,5	13000
199111	060	B	100 +/- 0,110	117	29,5 +/- 0,2	77,5	13000
199121	060	C	100 +/- 0,110	117	29,5 +/- 0,2	77,5	9700

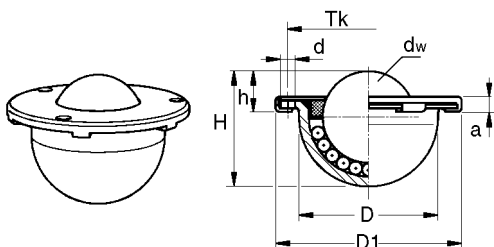
\*\*\* Coefficient de portée C (N) \*\*\* Draagcoëfficiënt C (N)

Uitvoering A : staal, blank  
 Uitvoering B : deksel en behuizing gegalvaniseerd  
 Uitvoering C : alle onderdelen zijn gegalvaniseerd, de kogels zijn in roestvrij staal

# 1992

Roulements à billes sans boîtier

Kogellagers zonder behuizing



Forme A : couvercle et cuvette rotule galvanisés  
 Forme B : toutes les pièces sont galvanisées, les billes sont en acier inoxydable

code	dw	F/V	D	D1	h	H	a	d	Tk	***
199201	022	A	33 -0,2	45	9,8 +/- 0,2	27,7	3,6	3,5	39,0	1200
199211	022	B	33 -0,2	45	9,8 +/- 0,2	27,7	3,6	3,5	39,0	900

Trous de fixation - Bevestigingsgaten

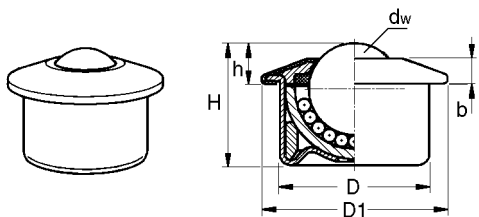
\*\*\* Coefficient de portée C (N) \*\*\* Draagcoëfficiënt C (N)

Uitvoering A : deksel en krans gegalvaniseerd  
 Uitvoering B : alle onderdelen zijn gegalvaniseerd, de kogels zijn in roestvrij staal

# 1993

Roulements à billes avec boîtier d'acier renforcé

Kogellagers met behuizing in versterkt staal



Forme A : couvercle et cuvette rotule galvanisés

Forme B : toutes les pièces sont galvanisées, les billes sont en acier inoxydable

Uitvoering A : deksel en krans gegalvaniseerd

Uitvoering B : alle onderdelen zijn gegalvaniseerd, de kogels zijn in roestvrij staal

code	dw	F/V	D	D1	h	H	b	***
199301	015	A	24 +/- 0,065	31	9,5 +/- 0,2	21,5	5,5	500
199302	022	A	36 +/- 0,080	45	9,8 +/- 0,2	29,5	6,0	1300
199303	030	A	45 +/- 0,080	55	13,8 +/- 0,3	37,5	8,0	2500
199304	045	A	62 +/- 0,095	75	19,0 +/- 0,4	53,7	10,0	6000
199311	015	B	24 +/- 0,065	31	9,5 +/- 0,2	21,5	5,5	370
199312	022	B	36 +/- 0,080	45	9,8 +/- 0,2	29,5	6,0	970
199313	030	B	45 +/- 0,080	55	13,8 +/- 0,3	37,5	8,0	1900
199314	045	B	62 +/- 0,095	75	19,0 +/- 0,4	53,7	10,0	4500
198623	030	C	45 +/- 0,080	55	13,8 +/- 0,3	37,5	8,0	1900

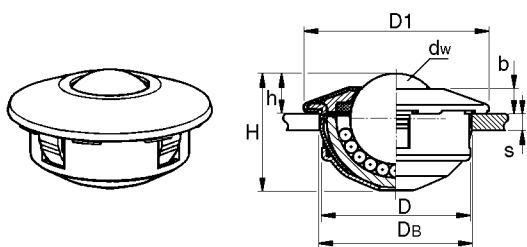
\*\*\* Coefficient de portée C (N)

\*\*\* Draagcoëfficiënt C (N)

# 1994

Roulements à billes avec élément de fixation

Kogellagers met bevestigingselement



Forme A : couvercle et cuvette rotule galvanisés

Forme B : toutes les pièces sont galvanisées, les billes sont en acier inoxydable

code	dw	F/V	D	DB	D1	h	H	s	***
199401	015	A	24 -0,13	24 +0,5	31	9,5 +/- 0,2	20,5	1,5	500
199402	022	A	36 -0,16	36 +0,8	45	9,8 +/- 0,2	28,6	2,0	1300
199403	030	A	45 -0,16	45 +1,0	55	13,8 +/- 0,3	37,5	2,5	2500
199411	015	B	24 -0,13	24 +0,5	31	9,5 +/- 0,2	20,5	1,5	370
199412	022	B	36 -0,16	36 +0,8	45	9,8 +/- 0,2	28,6	2,0	970
199413	030	B	45 -0,16	45 +1,0	55	13,8 +/- 0,3	37,5	2,5	1900

\*\*\* Coefficient de portée C (N)

\*\*\* Draagcoëfficiënt C (N)

Uitvoering A : deksel en krans gegalvaniseerd

Uitvoering B : alle onderdelen zijn gegalvaniseerd, de kogels zijn in roestvrij staal

# 1998

BILLE

Kogels

DIN 5401 CLASSE III G20



CODE	diam	pouce/duim	
199801	1,588	1/16	100
199802	2,000		100
199803	2,381	3,32	100
199804	2,500		100
199805	3,000		100
199806	3,175	1/8	100
199807	3,500		100
199808	3,969	5/32	100
199809	4,000		100
199810	4,500		100
199811	4,762	3/16	100
199812	5,000		100
199813	5,500		100
199814	5,556	7/32	100
199815	6,000		100
199816	6,350	1/4	100
199817	6,500		100
199818	7,000		100
199819	7,144	9/32	100
199820	7,500		100
199821	7,938	5/16	100
199822	8,000		100
199823	8,500		50
199824	8,731	11/32	50
199825	9,000		50
199826	9,525	3/8	50
199827	10,000		50
199828	10,319	13/32	20
199829	11,000		20

CODE	diam	pouce/duim	
199830	11,112	7/16	20
199831	11,906	15/32	20
199832	12,000		20
199833	12,500		20
199834	12,700	1/2	20
199835	13,000		20
199836	13,494	17/32	20
199837	14,000		20
199838	14,288	9/16	20
199839	15,000		20
199840	15,081	19/32	20
199841	15,875	5/8	20
199842	16,000		20
199843	16,669	21/32	10
199844	17,000		10
199845	17,462	11/16	10
199846	18,000		10
199847	18,256	23/32	1
199848	19,000		1
199849	19,050	3/4	1
199850	19,844	25/32	1
199851	20,000		1
199852	20,638	13/16	1
199853	21,000		1
199854	22,000		1
199855	22,225	7/8	1
199856	23,812	15/16	1
199857	24,000		1
199858	25,000		1